



El paro baja en junio en 55 personas y se cierra el mes con 106.307 desempleados

- Uno de cada cinco nuevos contratos firmados en junio es indefinido

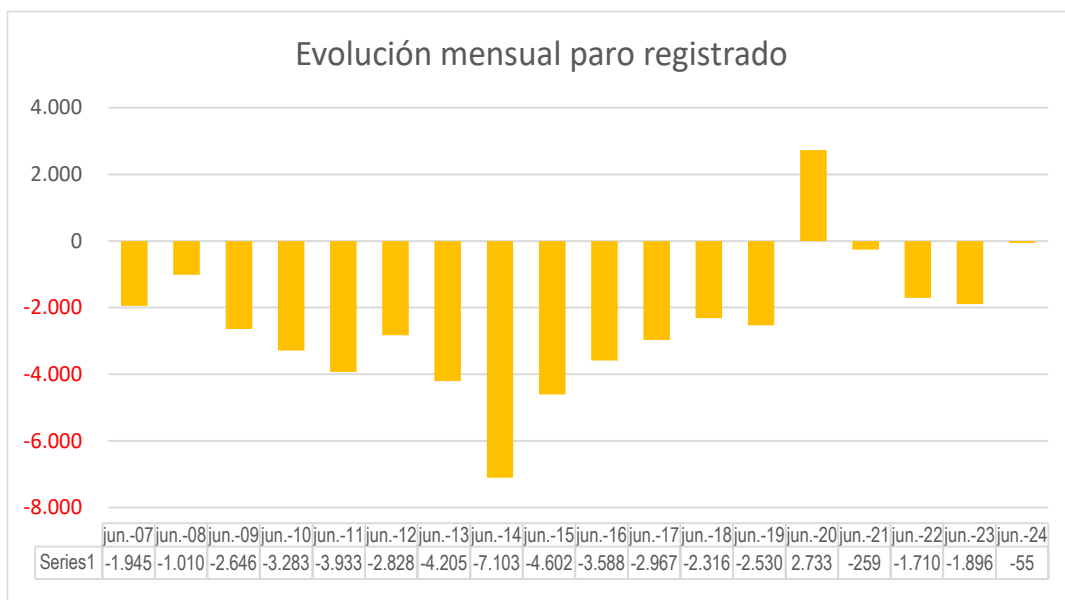
El paro se ha reducido en junio en Euskadi en 55 personas, un 0,05%, hasta situarse en 106.307 desempleados, según los datos registrados en el Servicio Público Vasco de Empleo Lanbide.

Demandantes parados a junio de 2024

	jun.-2024	may.-2024	jun.-2023	Evolución mensual		Evolución anual	
				Saldo	Ev %	Saldo	Ev %
SEXO:							
HOMBRE	44.694	45.117	44.040	-423	-0,94	654	1,49
MUJER	61.673	61.305	61.339	368	0,60	334	0,54
MENORES DE 30 AÑOS:							
AMBOS SEXOS	16.988	16.849	15.989	139	0,82	999	6,25
HOMBRE	8.442	8.484	7.806	-42	-0,50	636	8,15
MUJER	8.546	8.365	8.183	181	2,16	363	4,44
DE 30 A 44 AÑOS:							
AMBOS SEXOS	30.421	30.430	30.784	-9	-0,03	-363	-1,18
HOMBRE	11.477	11.699	11.636	-222	-1,90	-159	-1,37
MUJER	18.944	18.731	19.148	213	1,14	-204	-1,07
MAYORES DE 45 AÑOS:							
AMBOS SEXOS	58.958	59.143	58.606	-185	-0,31	352	0,60
HOMBRE	24.775	24.934	24.598	-159	-0,64	177	0,72
MUJER	34.183	34.209	34.008	-26	-0,08	175	0,51
SECTOR:							
AGRICULTURA Y PESCA	1.922	1.941	1.939	-19	-0,98	-17	-0,88
INDUSTRIA	9.937	10.145	10.156	-208	-2,05	-219	-2,16
CONSTRUCCIÓN	5.928	6.031	6.075	-103	-1,71	-147	-2,42
SERVICIOS	74.395	74.110	73.734	285	0,38	661	0,90
SIN EMPLEO ANTERIOR	14.185	14.195	13.475	-10	-0,07	710	5,27
TERRITORIO HISTÓRICO:							
Araba-Álava	17.914	18.081	18.544	-167	-0,92	-630	-3,40
Bizkaia	60.247	60.227	59.245	20	0,03	1.002	1,69
Gipuzkoa	28.206	28.114	27.590	92	0,33	616	2,23
CAE	106.367	106.422	105.379	-55	-0,05	988	0,94



Evolución datos de paro en los meses de junio



Contratación

En lo que respecta a la contratación, durante el mes de junio se han firmado 69.623 nuevos contratos de los que 14.750, un 21,19%, han tenido carácter indefinido.

Vitoria-Gasteiz, 2 de julio de 2024