



Apirilean langabeziak behera egin du 1.918 pertsonatan eta hilabetea 109.553 langaberekin itxi da

- Apirilean sinatutako lau kontratu berritik bat mugagabea da, eta kopuru hori egonkor mantentzen da lan-erreformaren ondoren

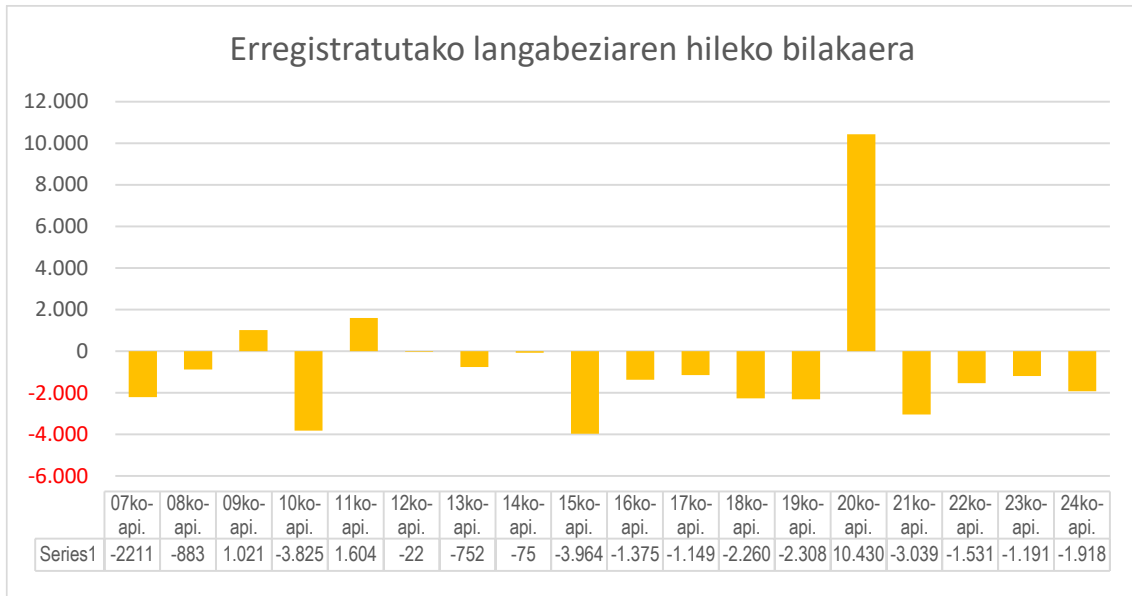
Euskal Autonomia Erkidegoan 1.918 langabe gutxiago daude apirilean, % 1,72, eta 109.553 langabe daude, Lanbide Euskal Enplegu Zerbitzu Publikoan erregistratutako datuen arabera.

Demandatzaile langabetuak 2024ko apirilean

| | 2024ko api. | 2024ko mar. | 2023ko api | Hileko bilakaera | | Urteko bilakaera | |
|----------------------------------|----------------|----------------|----------------|------------------|--------------|------------------|-------------|
| | | | | Saldoa | % Ev | Saldoa | % Ev |
| SEXUA: | | | | | | | |
| GIZONEZKOA | 46.378 | 47.218 | 45.577 | -840 | -1,78 | 801 | 1,76 |
| EMAKUMEZKOA | 63.175 | 64.253 | 62.424 | -1.078 | -1,68 | 751 | 1,20 |
| 30 URTETIK BEHERAKOAK: | | | | | | | |
| BI SEXUAK | 17.461 | 18.714 | 16.398 | -1.253 | -6,70 | 1.063 | 6,48 |
| GIZONEZKOA | 8.687 | 9.200 | 7.941 | -513 | -5,58 | 746 | 9,39 |
| EMAKUMEZKOA | 8.774 | 9.514 | 8.457 | -740 | -7,78 | 317 | 3,75 |
| 30 ETA 44 URTE BITARTEAN: | | | | | | | |
| BI SEXUAK | 31.711 | 32.185 | 31.962 | -474 | -1,47 | -251 | -0,79 |
| GIZONEZKOA | 12.236 | 12.437 | 12.477 | -201 | -1,62 | -241 | -1,93 |
| EMAKUMEZKOA | 19.475 | 19.748 | 19.485 | -273 | -1,38 | -10 | -0,05 |
| 45 URTETIK GORAKOAK: | | | | | | | |
| BI SEXUAK | 60.381 | 60.572 | 59.641 | -191 | -0,32 | 740 | 1,24 |
| GIZONEZKOA | 25.455 | 25.581 | 25.159 | -126 | -0,49 | 296 | 1,18 |
| EMAKUMEZKOA | 34.926 | 34.991 | 34.482 | -65 | -0,19 | 444 | 1,29 |
| SEKTOREA: | | | | | | | |
| NEKAZARITZA ETA ARRANTZA | 2.021 | 2.101 | 1.997 | -80 | -3,81 | 24 | 1,20 |
| INDUSTRIA | 10.299 | 10.449 | 10.703 | -150 | -1,44 | -404 | -3,77 |
| ERAIKUNTZA | 6.167 | 6.260 | 6.272 | -93 | -1,49 | -105 | -1,67 |
| ZERBITZUAK | 76.936 | 78.294 | 75.779 | -1.358 | -1,73 | 1.157 | 1,53 |
| AURREKO ENPLEGURIK GABE | 14.130 | 14.367 | 13.250 | -237 | -1,65 | 880 | 6,64 |
| LURRALDE HISTORIKOA: | | | | | | | |
| Araba | 18.806 | 18.867 | 19.055 | -61 | -0,32 | -249 | -1,31 |
| Bizkaia | 61.624 | 62.905 | 60.742 | -1.281 | -2,04 | 882 | 1,45 |
| Gipuzkoa | 29.123 | 29.699 | 28.204 | -576 | -1,94 | 919 | 3,26 |
| EAE | 109.553 | 111.471 | 108.001 | -1.918 | -1,72 | 1.552 | 1,44 |



Langabeziaren datuen bilakaera apirilean



Kontratazioa

Kontratazioari dagokionez, apirilean 55.372 kontratu berri sinatu dira, eta horietatik 13.565, % 24,5, ia lautik bat, mugagabeak izan dira.

Vitoria-Gasteiz, 2024ko maiatzaren 6a