



## Uztailean 1.698 langabe gehiago izan dira eta 67.690 kontratu berri, % 21.04 mugagabeak

- Udako lehen hilabetearen amaieran 108.065 pertsona daude erregistratuta Lanbide-Euskal Enplegu Zerbitzu Publikoan

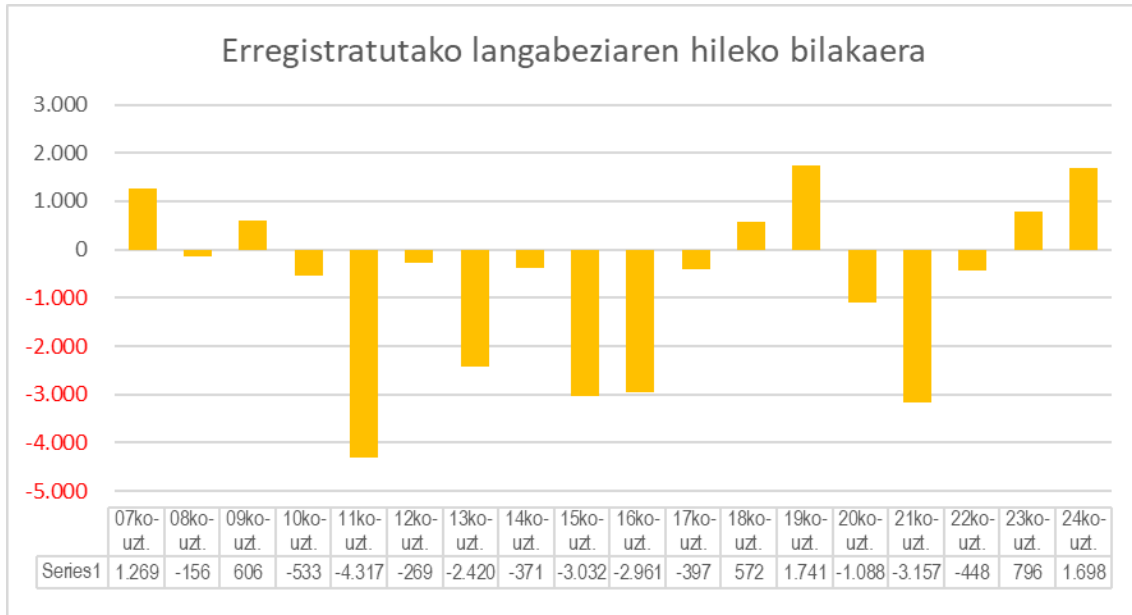
Lanbideren Euskal Enplegu Zerbitzuan erregistratutako datuen arabera, Euskadin 1.698 langabe gehiago daude (% 1,60), 108.065 guztira.

### Eskatzaile langabeak 2024ko uztailean

	uzt.-2024	eka.-2024	uzt.-2023	Hileko bilakaera		Urteko bilakaera	
				Saldoa	% Ev	Saldoa	% Ev
<b>SEXUA:</b>							
GIZONEZKOA	45.174	44.694	44.167	480	1,07	1.007	2,28
EMAKUMEZKOA	62.891	61.673	62.008	1.218	1,97	883	1,42
<b>30 URTETIK BEHERAKOAK:</b>							
BI SEXUAK	17.672	16.988	16.332	684	4,03	1.340	8,20
GIZONEZKOA	8.549	8.442	7.841	107	1,27	708	9,03
EMAKUMEZKOA	9.123	8.546	8.491	577	6,75	632	7,44
<b>30 ETA 44 URTE BITARTEAN:</b>							
BI SEXUAK	31.019	30.421	31.018	598	1,97	1	0,00
GIZONEZKOA	11.687	11.477	11.649	210	1,83	38	0,33
EMAKUMEZKOA	19.332	18.944	19.369	388	2,05	-37	-0,19
<b>45 URTETIK GORAKOAK:</b>							
BI SEXUAK	59.374	58.958	58.825	416	0,71	549	0,93
GIZONEZKOA	24.938	24.775	24.677	163	0,66	261	1,06
EMAKUMEZKOA	34.436	34.183	34.148	253	0,74	288	0,84
<b>SEKTOREA:</b>							
NEKAZARITZA ETA ARRANTZA	1.892	1.922	1.900	-30	-1,56	-8	-0,42
INDUSTRIA	10.202	9.937	10.242	265	2,67	-40	-0,39
ERAIKUNTZA	5.906	5.928	6.067	-22	-0,37	-161	-2,65
ZERBITZUAK	76.048	74.395	74.656	1.653	2,22	1.392	1,86
AURREKO ENPLEGURIK GABE	14.017	14.185	13.310	-168	-1,18	707	5,31
<b>LURRALDE HISTORIKOA:</b>							
Araba	18.255	17.914	18.474	341	1,90	-219	-1,19
Bizkaia	61.258	60.247	59.900	1.011	1,68	1.358	2,27
Gipuzkoa	28.552	28.206	27.801	346	1,23	751	2,70
CAE	108.065	106.367	106.175	1.698	1,60	1.890	1,78



## Uztaileko langabezia-datuen bilakaera



## Kontratazioa

Kontratazioari dagokionez, ekainean 67.690 kontratu berri sinatu dira, eta horietatik 14.239 ( % 21,04) mugagabeak izan dira.

Vitoria-Gasteiz, 2024ko abuztuaren 2a