



**Lanbide**

EUSKAL ENPLEGU ZERBITZUA  
SERVICIO VASCO DE EMPLEO



**EUSKO JAURLARITZA**  
**GOBIERNO VASCO**

EKONOMIA, LAN ETA  
ENPLEGU SAILA

DEPARTAMENTO DE ECONOMÍA,  
TRABAJO Y EMPLEO

# Enpresentzako zerbitzuen zorroa

## Zure enpresatik hurbilago

Lan bila,  
Lanbide



**Lanbide**

EUSKAL ENPLEGU ZERBITZUA  
SERVICIO VASCO DE EMPLEO



**EUSKO JAURLARITZA**  
**GOBIERNO VASCO**

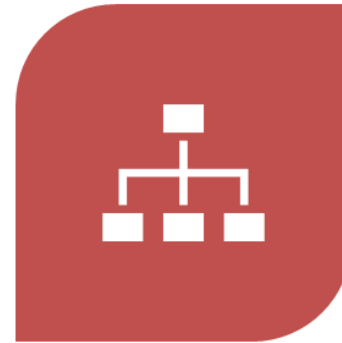
EKONOMIA, LAN ETA  
ENPLEGU SAILA

DEPARTAMENTO DE ECONOMÍA,  
TRABAJO Y EMPLEO

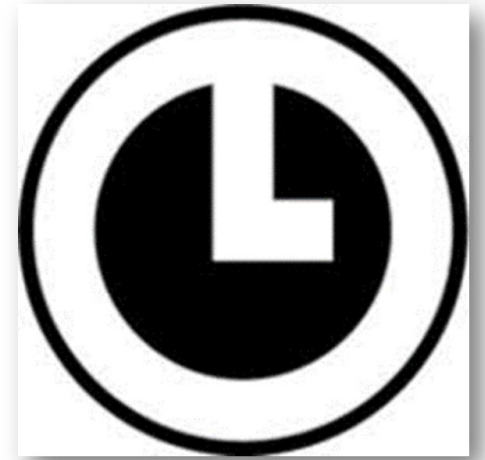
# Eta zugandik hurbilago



LANBIDEK PROSPEKZIO-TALDE BAT  
JARTZENDU ZURE ESKURA



TALDE HORREK ZURE ENPRESARA  
HURBILDUKO DU LANBIDE, ETA ZURE  
ERANKUNDEAK BALIA DITZAKEEN  
ZERBITZUEN BERRI EMANGO DIZU,  
JOAN-ETORRIRIK EGIN GABE



**Zerbitzuaren  
Zorroa**



**Lanbide**

EUSKAL ENPLEGU ZERBITZUA  
SERVICIO VASCO DE EMPLEO



**EUSKO JAURLARITZA**  
**GOBIERNO VASCO**

EKONOMIA, LAN ETA  
ENPLEGU SAILA

DEPARTAMENTO DE ECONOMÍA,  
TRABAJO Y EMPLEO

## **Aholkularitza pertsonalizatua**

Gure taldeak zure enpresarako funtsezkoak diren erabakiak hartzen lagunduko dizu, aurrez aurre nahiz birtualki, zure erakundearen erritmora egokituz.

## **Konfiantzazko prospektoreak**

Entzun, galdetu eta zure beharrei aurrea hartzen dieten teknikari espezializatuak izango dituzu. Horiek enpresa gisa dituzun beharretara hobekien egokitzen diren programa eta zerbitzuen berri emango dizute.

# INDICE

1. EURES SAREA	6
• <u>Eures Sarea: Europako Mugikortasuna</u>	
2. ENPRESEN ZERBITZUA	9
• <u>LanMentoring</u>	
• <u>Konektalan</u>	
• <u>Enpresentzako aholkularitza</u>	
• <u>Enplegu lagundua</u>	
• <u>Desgaitasunen bat duten pertsonen enplegua erreserbatzea</u>	
3. SUSTAPENA	24
• <u>Lehen Aukera</u>	
• <u>Ikerlan</u>	
• <u>Txanda-kontratuak egiteko laguntzak</u>	
• <u>Lana eta familia bateragarri egiteko laguntzak</u>	

L

# Lanbide

## INDICE

4. LANERATZE .....	36
• <u>Lan-eskaintzen kudeaketa</u>	
5. GABINETE TEKNIKOA .....	40
• <u>Lan-merkatuaren txoztenak eta estatistikak</u>	
• <u>FutureLan</u>	
6. PRESTAKUNTZA .....	44
• <u>Hezibi</u>	
• <u>Prestakuntza-premia sektorialak hautemateko azterlanak eta analisiak egitea</u>	
• <u>Prestakuntza-ekintza estrategikoak enpresa</u>	
7. INKLUSIOA .....	55
• <u>Prestakuntzarako errotzea</u>	
• <u>Errotze soziolaborala</u>	

L

# Lanbide

# 01/ EURES sarea



# EURES sarea: Europan lan egitea



Lanbide

Europako herrialdeen arteko lan-mugikortasunari laguntzeko sarea, enplegu-zerbitzu publikoek eta beste erakunde publiko eta pribatu batzuek osatua. Enplegu-eskaintzak aholkatu, zabaldu eta nazioarteko hautaketa-prozesuak kudeatzen ditu.

## HELBURUA

Nazioarteko eskaintzak eta hautaketa-prozesuak bitarteko izatea eta kudeatzea, jatorrizko herrialdeetako EURES Sarearekin lankidetzan.

## NORENTZAT

- Europako beste estatu batzuetatik datozen pertsonen hautagaitzak lortu nahi dituzten enpresak, pertsona horiek kontratatzeko (eskaintzen zabalkundea eta hautaketa-prozesuak)
- Europar Batasunaren (EB), Europako Esparru Ekonomikoaren (EEE) eta Suitzaren (lan-legeria, tituluaren baliokidetasunak, hizkuntza-oztopoak, integrazioa) barruan langileen mugikortasunari buruzko gaietan informazioa edo aholkularitza behar duten enpresak.



## EZAUGARRIAK

- Doako zerbitzua
- Enpresa bakoitzaren beharretara egokitua
- EURES SAREKO kide diren herrialdeetako 1.000 profesional baino gehiagoren laguntzarekin
- Europako beste herrialde batzuetatik etorritako langileak integratzeko finantza-laguntzako programetarako sarbidea (EURES-TMS laguntzak)

Zure ohiko enplegu-bulegoan erregistra ditzakezu eskaintzak, eta Europa mailan zabaltzeko interesa duzula adierazi; era berean, zure kontsultak posta elektronikoz bidal diezazkiokezu zure probintziako EURES sailburuari, eta hark ahalik eta lasterren jarriko zaitu harremanetan.

## ESTEKA INTERESGARRIAK

[Eures sarea enpresentzat](#)

[EURES-en erregistratu](#)

[EURES mugikortasun laguntza](#)

## CONTACTO

Nieves Saiz-Calderón Salazar

O Helbidea: Pasaje de las Antillas nº 14

O Herria: 01012 Vitoria-Gasteiz (Araba)

O E-mail: [nieves.saiz-calderon@lanbide.eus](mailto:nieves.saiz-calderon@lanbide.eus)

Ana Rosa Uribe Puente

O Helbidea : Ercilla 4 -1º; Planta

O Herria : 48009 Bilbao (Bizkaia)

O E-mail: [ana-rosa.uribe@lanbide.eus](mailto:ana-rosa.uribe@lanbide.eus)

Violeta Morcillo Narciso

O Helbidea : San Marcial, 12

O Herria : 20005 Donostia - San Sebastian (Gipuzkoa)

O E-mail: [violeta.morcillo@lanbide.eus](mailto:violeta.morcillo@lanbide.eus)



## 02/ Enpresentzako zerbitzuak



## HELBURUAK

Belaunaldi-erreleboari arrakastaz heltzea plantilletan edo negozioarako kritikoak diren lanpostu jakin batzuetan.

Ezagutza modu egokian transferitzeko eta konpainian egoteko moduan. Egiten ikastea – sistematizatzea eta berritzea

## EZAUGARRIAK

50 orduko aholkularitza pertsonalizatua

Ez du kosturik enpresarentzat

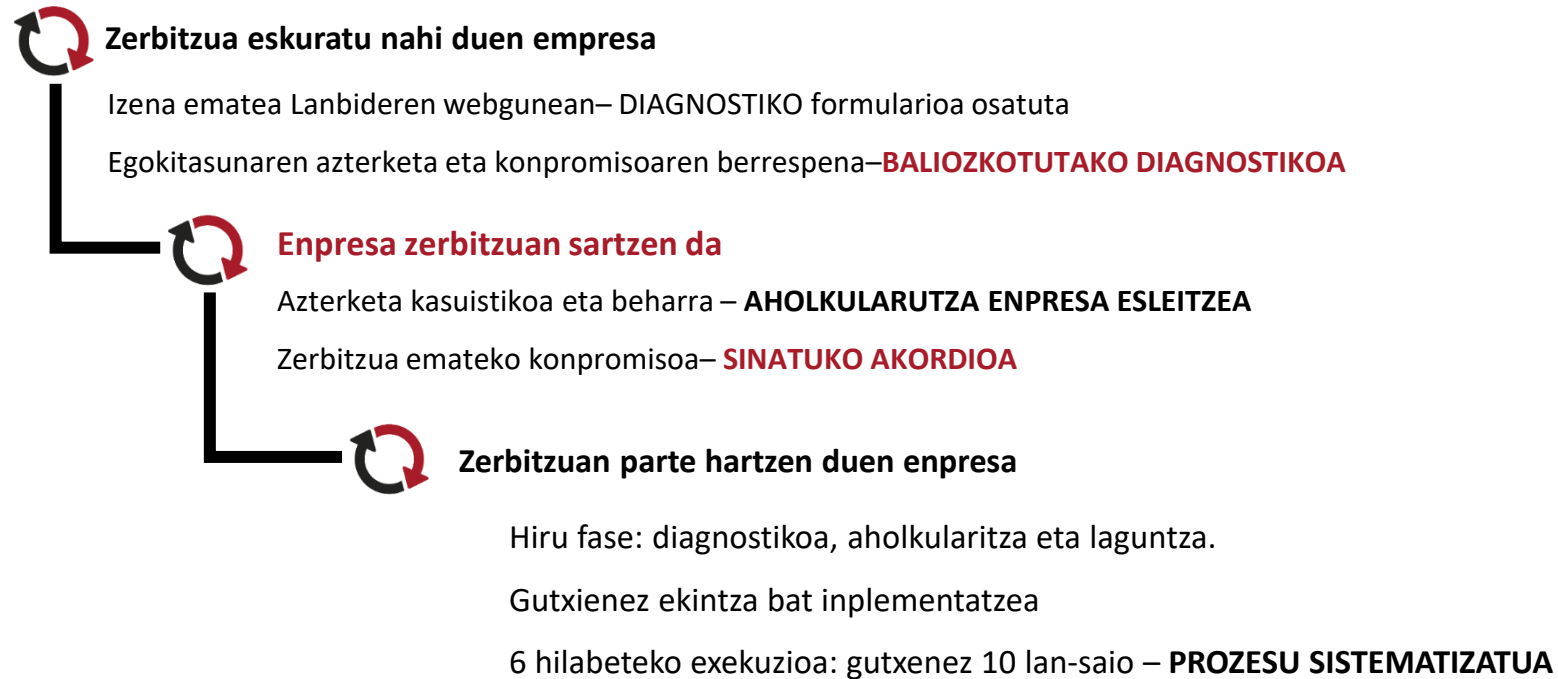
Urte osoan dago eskuragarri

Euskadiko ETEei zuzendua

10 eta 249 profesional arteko plantillekin

Lehentasunez core sektorekoak (industria, lotutako zerbitzuak, garraioa, handizkako merkataritza, elikadura, etab.)





## ESTEKA INTERESGARRIAK

[LanMentoring](#)

## ZER DA

Euskadin kalitatezko enplegua sustatzeko plataforma digitala. .

## HELBURUAK

- Kalitatezko enplegua sustatzea, pertsonen eta enpresen arteko topaguneak eta baterako sorkuntzarako guneak eskainiz, lurraldean talentua erakartzeko eta atxikitzeke irtenbideak aurkitzeko.
- Proiektuak kudeatzeko eta garatzeko tresnak lankidetzan jartzen laguntzea, ezagutza, esperientziak eta edukiak trukatzuz.
- Enpresentzako elkargune eta ikusgarritasun-gune bat eratzea.

## NORENTZAT

KonektaLan herritar guztientzako gunea da, eta honako hauek bat egiten dute bertan:

- Enpresa berritzaileak eta enplegua sortzeko eta euskal produkzio-sarea garatzeko konpromisoa dutenak.
- Euskadin karrera profesionala egin nahi duten pertsonak.
- Garapenerako palanka diren eragile instituzionalak, sindikalak edo enpresarialak.



## EZAUGARRIAK

Pertsonentzat:

- Enplegu-aukerak edo edo enpresetako praktikak identifikatzea.
- Harreman zuzena erakundeetako giza baliabideetako talentu-arduradunekin.
- Gaurkotasunari, beka-programei eta prestakuntzarako laguntzei buruzko informazioa.

Enpresentzat:

- Antzeko hautagaiak bilatzea lan-poltsetarako.
- Enplegu-poltsetarako hedapen-kanal berri bat.
- EAEko kontratazioaren aurreko laguntza eta pizgarriei buruzko informazioa.



# Konektalan



Lanbide

## INFORMAZIOA ETA KONTAKTUA

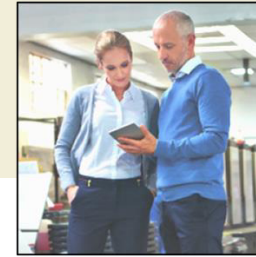
[konektalan@lanbide.eus](mailto:konektalan@lanbide.eus)

## ESTEKA INTERESGARRIAK

[Informazioa eta sarbidea](#)



# Enpresentzako aholkularitza



## IZENBURU

Enpresei lan-kontratuei, hobariei eta Contratr@ aplikazioari buruzko informazioa ematea.

## ZER DA

Enpresei zuzendutako informazio-zerbitzua, lan-kontratuei, pizgarriei eta hobariei buruzko zalantzak eta kontsultak artatzen dituen. Gainera, laguntza eskaintzen du Contra@ aplikazioaren lan-kontratuen komunikazioan.

## HELBURUA

Lan-kontratuekin, hobariekin eta Contratr@ aplikazioarekin lotutako galderei erantzutea eta zalantzak argitzea.

## NORENTZAT

- Kontratatzeko asmoa duen eta zalantzak argitzeko edo erabakiak hartzeko informazioa nahi duten enpresak.
- Kontratatu dituzten eta kontratazio horren berri emango duten enpresak.

# Enpresentzako aholkularitza



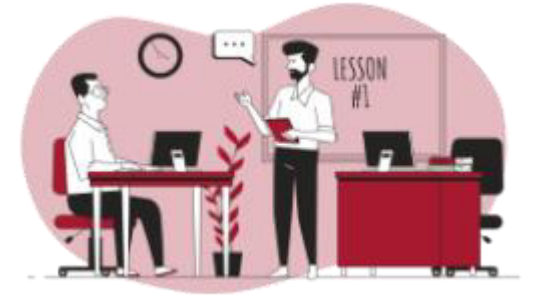
Lanbide

## EZAUGARRIAK

- Teknikari espezializatuek eskainitako aholkularitza.
- Kontratuei eta hobariei buruzko kontsultak arin eta eraginkortasunez ebatzea.

## INFORMAZIOA ETA KONTAKTUAK

- Erakunde eta Enpresentzako Arreta Zerbitzua. Informazio Orokorra 945160601.
- Enplegu-bulegoetako teknikariek aurrez aurreko eta/edo telefono bidezko hitzordua eskatzeko telefono bera.





# Enpresentzako aholkularitza



Lanbide



## ESTEKA INTERESGARRIAK

[Kontratu gida](#)

[Kontratu moten](#)

[Contrat@-rako sarbidea](#)

[Kontratazioak jakinarazteko prozedura](#)



# Enplegu lagundua (ECA)

## IZENBURUA.

Enpresei laguntzeko programa, desgaitasuna duten langileak laneratzeko.

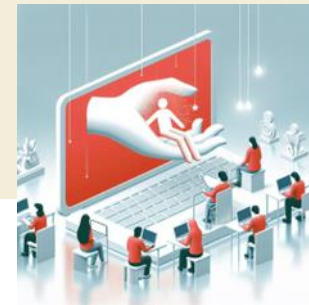
## ZER DA

Enplegu Lagundua (ECA) aholkularitza eta esku-hartze pertsonalizatuko programa bat da, zeinaren bidez profesional espezializatuek laguntzen dieten enpresei eta desgaitasuna duten pertsonen lan-merkatu arruntan integratzeko, beren lana behar bezala egiten dutela bermatuz.

## HELBURUA

Enpresei laguntzea desgaitasuna duten pertsonentzako lanpostuen % 2ko erreserba-kuota betetzeko legezko betebeharrean eta, hala badagokio, erantzukizun sozial korporatiboaren balioetan.(RSC).

# Enplegu lagundua (ECA)



## EZAUGARRIAK

Enpresari jakinaraztea eta laguntzea, aldez aurretik, lanposturik egokiena eta hura betetzeko gaitasuna eta motibazioa duten langileak identifikatzen.

Desgaitasuna duten pertsonak banaka eta modu pertsonalizatuan prestatzea, langile espezializatuen bidez, zereginak modu autonomoan eta eraginkorrean egiteko..

Enpresan laguntza espezializatua jasotzea, bai desgaitasuna duen pertsonarentzat, bai harekin lan egiten dutenentzat, lanpostuan behar bezala integratzea eta mantentzea errazteko.

Aldizkako jarraipena egitea kontratuak irauten duen bitartean, eta, beharrezkoa denean, modu pertsonalizatuan esku hartzea.

Laguntza-zerbitzu gisa, ez dago epeen mende: pertsonari eta enpresari ematen zaien laguntza mailakatua da, eta lan-harremanaren hasieran biziagoa izan daiteke, eta denboran luzeagoa, beharren arabera.

Doako programa da enpresarentzat.

Aplikagarriak dira Gizarte Segurantzako hobariak eta pizgarriak.

# Enplegu lagundua (ECA)

## INFORMAZIOA ETA KONTAKTUAK

- Erakunde eta Enpresentzako Arreta Zerbitzua. Informazio Orokorra ☎ 945160601

✉ [enpresa.zerbitzuak@lanbide.eus](mailto:enpresa.zerbitzuak@lanbide.eus)

## ESTEKA INTERESGARRIAK

2025eko laguntzen deialdia argitaratzeke



# Desgaitasuna duten pertsonentzako enplegu-erreserba

## IZENBURUA

Desgaitasuna duten pertsonentzako % 2ko erreserba-kuota betetzeko erreserba-kuota eta ordezeko neurriak.

## ZER DA

Enpresei laguntzeko informazioa, desgaitasuna duten pertsonak laneratzeari dagokionez eta lanpostuen % 2 desgaitasuna duten pertsonentzat gordetzeko legezko betebeharrarekin eta neurri alternatiboekin.

## HELBURUA

- % 33ko edo gehiagoko desgaitasuna duten pertsonak enpresetan integratzea.
- Enpresei orientazioa eta laguntza ematea, kontratazioaren bidez legezko erreserba-betebeharra bete dezaten, bai eta salbuespenez ere, ordezeko neurrien bidez.

## NORENTZAT

50 langile edo gehiago dituzten enpresak.



# Desgaitasuna duten pertsonentzako enplegu-erreserba

## EZAUGARRIAK

- % 2ko erreserba-kuota: urte natural bakoitzeko lehen hiruhilekoan, enpresek Lanbideri telematikoki jakinarazi behar diote erreserba-kuotaren emaitza, plantillaren tamainaren eta desgaitasuna duten pertsonak betetako lanpostuen zerrendaren arabera.
- Salbuespen-ziurtagiria eta ordezeko neurriak: eskatzailerik ez dagoelako edo ekoizpen-, antolaketa-, teknika- edo ekonomia-arrazoiengatik kontratazio horiek egitea ezinezkoa dela egiaztatzen duten enpresei ematen zaie aholkularitza, eta kontratazioagatiko betetzearen ordezeko neurriei buruzko aholkularitza ematen zaie.
- Eskaera telematikoari erantsiko zaizkio eskatzailerik ez dagoela adierazten duen ziurtagiria eta/edo justifikazio-memoria bat, desgaitasuna duten pertsonak kontratatzea eragozten duten arrazoiak eta desgaitasuna duten pertsonak kontratatzearen ordezk proposatutako neurri alternatiboak egiaztatzen dituen dokumentazioarekin batera. Salbuespen-adierazpenak hiru urteko balioa izango du.
- Ordezko neurriak:
  - Merkataritzako kontratua edo kontratu zibila enplegu-zentro berezi batekin edo desgaitasuna duen langile autonomo batekin.
  - Dohaintza eta babes-ekintzak.
  - Lan-enklabe bat eratzea.

# Desgaitasuna duten pertsonentzako enplegu-erreserba

## INFORMAZIOA ETA KONTAKTUA

Erakunde eta enpresentzako informazio orokorra : 945 160 601

Erreserba-kuotaren aholkularitza:

[empleoydiscapacidad@lanbide.eus](mailto:empleoydiscapacidad@lanbide.eus)

## ESTEKA INTERESGARRIAK

[Kuota komunikazioa](#)

[Langileriaren batezbestekoaren kalkulua erreserba kuota inguruan](#)

[Salbuespena eta ordezeko neurriak](#)



# 04/ Sustapena





# Lehen Aukera



Langabezian eta lan-esperientzia gutxiko titulazioa duten gazteak kontratatzea sustatzen duen programa.

## HELBURUA

Euskal enpresek edo beste erakunde batzuek beren tituluarekin lotutako enpleguetan esperientzia gutxi edo lan-esperientziarik ez duten gazte langabeak kontratatzeko oinarriak ezartzea eta laguntzak arautzea, haien enplegagarritasuna hobetzeko neurri gisa, lanbide-esperientzia eskuratuz, gizonen eta emakumeen arteko berdintasuna lortuz eta haien laneratzea sendotuz.

## EZAUGARRIAK

Enpresak:

- Kontratuak mugagabeak edo prestakuntzakoak izan daitezke, gutxienez 6 hilabeteko lanbide-praktika lortzeko.
- Lanpostua kontratatutako pertsonaren ikasketa-mailara edo prestakuntza-mailara egokitu beharko da.
- Kontratuak lanaldi osokoak edo partzialekoak izan daitezke (ez ezarritako lanaldiaren % 70etik beherakoak).
- Kontratazioak enplegu-sorrera garbia ekarriko du, azken seihilekoko plantillaren batez bestekoaren aldean.

# Lehen Aukera



Kontratu beharreko pertsonak:

- 30 urte baino gutxiago izatea.
- Dagokion zerbitzu publikoan enplegu-eskatzaille gisa izena emanda eta alta emanda egotea, eta kontratua hasi aurreko egunean lanik gabe egotea.
- Unibertsitateko, goi-mailako edo erdi-mailako LHko titulazioa izatea edo profesionaltasun-ziurtagiria izatea.
- Gehienez 6 hilabeteko lan-esperientzia titulazioarekin lotutako enpleguetan.

## KONTAKTUA

Erakunde eta Enpresentzako Arreta Zerbitzua 945160601

## INFORMAZIO OROKORRA

[lehenaukera@lanbide.eus](mailto:lehenaukera@lanbide.eus)

## ESTEKA INTERESGARRIAK

[Lehen Aukera](#)

## ZER DA

Euskal enpresetan ikerketa-proiektuak gauzatzeko gazteak kontratatzea bultzatzen duen programa.

## HELBURUAK

16 eta 30 urte bitarteko ikertzaile gazteak, teknologoak, teknikariak eta I+G+B arloko beste profil profesional batzuk kontratatzea, bai eta, hala badagokio, ikerketan laguntzeko langileak ere.

## NORENTZAT

Enpresa pribatuak, edozein dela ere haien forma juridikoa, bai eta sektore publikoko edo pribatuko ikerkuntzan eta berrikuntzan inbertitzen ari diren elkarteak eta fundazioak ere, egoitza soziala eta fiskala EAEn edo lantokia EAEn badute eta administrazio publiko baten edo batzuen zuzeneko edo zeharkako partaidetzarik ez badute % 50ean baino gehiagotan.



## EZAUGARRIAK

### Enpresak

- Diruz lagundu daitezkeen ekimenak honako arlo hauetan garatuko dira: osasuna, trantsizio ekologikoa, ekonomia berdea (energia berriztagarriak, uren eta hondakinen tratamendua eta nekazaritzako elikagaien industria), eta zerbitzuen digitalizazioa eta Data science.
- Enplegu-eskaintzak Lanbideren bitartekaritza-sistemaren bidez kudeatu beharko dira.
- Ezin izango dira kontratatu aurreko 6 hilabeteetan erakunde, enpresa edo enpresa-talde berean edozein motatako ikerketa-lanpostuetan aritu diren gazteak.
- Indarreko legeriarekin bat etorritik, ekimen bakoitzaren inguruabar zehatzetara hobekien egokitzen den modalitatean egingo dira kontratuak.
- Kontratuen gutxieneko iraupena 12 hilabetekoa izango da. Eta dirulaguntzaren gehieneko iraupena 2 urte.
- Kontratuak lanaldi osokoak izan beharko dira.
- Kontratutako pertsonak diruz lagundu daitezkeen ekimenekin lotutako eginkizunak eta zereginak garatu beharko dituzte.



## EZAUGARRIAK

Kontratatu beharreko pertsonak:

- 16 urtetik gorakoa eta 30 urtetik beherakoa izatea.
- Lan-eskatzaille gisa izena emanda eta altan egotea edozein enplegu-zerbitzu publikotan, kontratua hasi aurreko egunean.
- Formalizatzen den kontratu-modalitaterako eskatzen diren baldintzak betetzea.
- Ikertzaileen, teknologoek, teknikarien eta I+G+Bko beste profil profesional batzuen kalitatezko ikerketa-proiektuak eramateko gaitasuna izatea.

## INFORMAZIOA ETA KONTAKTUA

- Erakunde eta enpresentzako informazio orokorra: 945062324 - 945015585

✉ [servicio.fomento@lanbide.eus](mailto:servicio.fomento@lanbide.eus)

2025eko laguntzen deialdia argitaratzeke

# Txanda-kontratueterako laguntzak



Lanbide



Ordezkatzaile bat kontratazeko laguntzak, enpresan erretiro partziala hartu duelako.

## ZER DA

2024ko urriaren 19tik aurrera hasitako lanaldi osoko txanda-kontratuak, EAEko lantokietarako. Iraupena: mugagabea edo iraupen jakinekoa, hura amaitzean edo lehenago mugagabe bihurtzeko konpromisoarekin.

## HELBURUAK

Enpresan erretiro partziala hartzeagatik, txanda-hartzaile den pertsona baten kontratazio mugagabea bultzatzea.

## NORENTZAT

Berritze-prozesuan dauden enpresak, baldin eta beren plantilletan 30 urtetik beherako edo 45 urtetik gorako talentu gaztea sartu behar badute belaunaldi-erreleborako.

# Txanda-kontratueterako laguntzak



## EZAUGARRIAK

Kontratatu beharreko ordezkioak egoera hauetakoren batean egon behar du:

1-Enpresan aktiboan ez badago, baldintzak honako hauek dira:

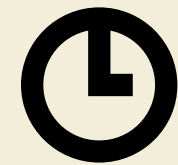
- a) 30 urtetik beherakoa edo 45 urtetik gorakoa izatea.
- b) langabezian, dagokion enplegu-zerbitzu publikoan izena emanda eta alta emanda egotea kontratua hasi aurreko egunean.

2- Enpresan jardunean badago, baldintzak honako hauek dira:

2.1) 30 urtetik beherakoa edo 45 urtetik gorakoa izatea, eta honako baldintza hauek betetzea:

- a) enpresarekin iraupen jakineko kontratu bat hitzartuta izatea.
- b) kasu horretan, enpresak kontratu gehigarri bat egin beharko du, gutxienez txanda-hartzailearen aurretiazko aldi baterako kontratua amaitzeko falta den denborari dagokiona. Kontratu horrek gutxienez hilabete iraungo du eta 30 urtetik beherako edo 45 urtetik gorako pertsona batekin egingo da, baldin eta 1) b idatz-zatiko baldintza betetzen badu edo 30 urtetik beherakoa bada eta enpresa berean edozein motatako prestakuntza-kontratua hitzartuta badu edo lanekoak ez diren praktikaldiak egiten baditu.

# Txanda-kontratueterako laguntzak



Lanbide



## EZAUGARRIAK

2.2) 30 urtetik beherakoa izatea eta baldintza hauek betetzea:

- a) enpresa berean edozein motatako prestakuntza-kontratu bat hitzartuta izatea edo lanekoak ez diren praktikaldiak egitea, kontratazioaren ondorengotza ahalbidetzeko.
- b) Txanda-hartzaile izatera igarotzea, kontratu horren edo lanekoak ez diren praktiken indarraldian edo kontratua amaitu eta hurrengo egunean.

2.3) Adinari buruzko baldintzak ez dira aplikatuko, eta errelebista izan daiteke enpresako langile bat, baldintza hauek betetzen badira:

- a) enpresan aurretiko akordio bat egon behar da, erretiro partzialen ondorioz enpresan jardunean dauden langileekin egiten diren txanda-kontratuak estaltzeko prozedurari buruzkoa.
- b) Enpresak kontratu gehigarri bat egin behar du gutxienez 3 hilabeterako, eta, nolana ere, txanda-hartzailearen aurreko kontratua amaitzeko falta den denborarako, baldin eta aldi hori 3 hilabetetik gorakoa bada 30 urtetik beherako edo 45 urtetik gorako pertsona batekin, 1) b) idatz-zatiko baldintza betetzen badu edo 30 urtetik beherakoa bada, eta enpresa berean edozein motatako prestakuntza-kontratua hitzartuta badu edo lanekoak ez diren praktikaldiak egiten baditu.
- c) Dirulaguntzaren zenbatekoa: 8.400 €. Zenbateko hori % 10 igoko da erreleboa hartzen duen pertsona emakumea bada.
- d) Ordaintzeko modua: - % 60 eskaera baiestean.
- e) - % 40, laguntza eman zenetik urtebete igaro ondoren .





# Txanda-kontratueterako laguntzak

## INFORMAZIO OROKORRA

Herritarrentzako Arreta Zerbitzua: 945 160 600 (Informazio orokorra)

Erakunde eta enpresentzako informazio orokorra : 945 160 601

 [ayudas.relevo@lanbide.eus](mailto:ayudas.relevo@lanbide.eus)

## ESTEKA INTERESGARRIAK

[Txanda-Kontratuak laguntzak](#)





# Kontziliaziorako kontrataziorako laguntzak

## ZER DA

Familia eta lana bateragarri egiteko politikaren esparruan, seme-alabak edo mendetasun-egoeran edo osasun-egoera oso larrian dauden senitartekoak zaintzeko eszedentzia hartu edo lanaldia murriztu duten langileak ordezkatzeko kontratazioa bultzatzea.

## HELBURUAK

Familia-bizitza eta lan-bizitza orekatuko dituen lan-harremanen kontzeptu berri bateranzko prozesua bultzatzea, familiei eta enpresei zuzenean lagunduz eta, zeharka, gure gizartearen garapenari lagunduz.

## NORENTZAT

Pertsona fisikoei eta pertsona juridiko pribatuei

Langabetu gisa inskribatutako pertsonak kontratatzeko dirulaguntzak emango dira, bai eta aurretik lanaldi partzialerako kontratatutako langile baten lanaldia luzatzeko ere, besteren konturako langileak edo kooperatiba-sozietateetako bazkide langileak edo lan-bazkideak ordezteko, betiere eszedentzia edo lanaldi-murrizketa hartu badute honako hauek zaintzeko:

a) seme-alabak

b) Mendetasun-egoeran edo osasun-egoera oso larrian dauden senitartekoak, betiere eszedentzia- edo lanaldi-murrizketa-egoera horiek gertatzen badira.



# Kontziliaziorako kontrataziorako laguntzak



- Kontratazio berrien kasuan, baldintza hauek bete beharko dituzte:
- a) Gutxienez egutegiko 59 eguneko iraupen jarraitua izatea.
- b) Ordez tutako pertsonaren kontratuan itundutako lanaldi bererako gutxienez izenpetzea, eszedentziagatiko ordezkapenaren kasuan, edo murriztutako ehunekoaren pareko lanaldiagatik, murrizketagatiko ordezkapenaren kasuan. Ordez tutako pertsonaren kontratuaren eta kontratatutako pertsonaren kontratuaren arteko baliokidetasun-baldintza horri eutsi beharko zaio diruz lagundu daitekeen jarduketa osoan.
- Laguntzen zenbatekoa
- Besteren konturako langileak kontratatzen direnean, edo kooperatiba-sozietateen kasuan, iraupen mugatuko bazkide langileak edo lan-bazkideak kontratatzen direnean, kontingentzia arruntengatik enpresak Gizarte Segurantzari egiten dion kotizazioaren % 100eraino lagunduko dira diruz kontratuak, Gizarte Segurantzaren Diruzaintza Orokorrak kontzeptu horrengatik diruz lagundu ez duen aldearen zenbateko baliokidean, hala badagokio.
- Kooperatiba-sozietateek iraupen mugatuko bazkide langileak edo lan-bazkideak kontratatzen badituzte, eta sozietate horien estatutuek erabaki badute bazkide langileak edo lan-bazkideak langile autonomoen parekotzat hartzea Gizarte Segurantzaren ondorioetarako, kontingentzia arruntengatiko kotizazio-tasa (aldi baterako ezintasuna kenduta) gutxieneko kotizazio-oinarriaren gainean edo, hala badagokio, kotizatze kuota bakarraren gainean aplikatzearen ondoriozko kuotaren zenbateko baliokidea emango da diruz.

## ESTEKA INTERESGARRIAK

[Kontziliaziorako kontrataziorako laguntzak](#)

# 05/ Laneratze





# Lan-eskaintzen kudeaketa

## ZER DA

Enplegu-eskaintzaren eta -eskariaren arteko bitartekaritza-zerbitzua.

## HELBURUAK

Enplegu-eskaintzak kudeatzea, langabeen edo landunen datu-base zabal batetik abiatuta eta enplegu-eskaintza Lanbideren webgunean zabaldua.

Lanpostuak betetzeko eskakizunetara egokitzen diren hautagaitzak lortzea

## NORENTZAT

Lanbide-profil eta lanpostu desberdinetarako hautagaitzak behar dituzten enpresak. Zerbitzu horren osagarri, enpresek dirulaguntzei, pizgarriei eta hobariei buruzko aholkularitza ere jaso dezakete, erreklutamendua eta hautaketa bideratzeko.

# Lan-eskaintzen kudeaketa



Lanbide

## EZAUGARRIAK

Zerbitzu malgua, enpresarekin adostu beharrekoa.

Kanal anitzeko arreta (webgunea, telefono bidezkoa eta/edo aurrez aurrekoa).

Enplegu-eskaintza Lanbideren webgunearen bidez zabaltzea (zerbitzu hori soilik eska daiteke)

Lanbide-profil anonimizatuak kontsultatzeko aukera, eskaintzaren hainbat fasetan sar daitezkeenak (eskaera eta/edo izapidean zehar).

Hautagaien lanbide-profila definitzen laguntzea.

Bitartekotza, lanpostua betetzeko balioetsi daitezkeen baldintzen eta/edo alderdien arabera

Aurrehautaketa, CVaren arabera

Enpresak eskatutako hautagai-kopurua enpresak adierazitako epean bidaltzea.

Erantzun arina, 48 ordu baino gutxiagoan posible dena

Hautagaiak deitzea (telefono bidez, SMS bidez, posta elektronikoz...).



# Lan-eskaintzen kudeaketa



Lanbide



## ESTEKA INTERESGARRIAK

Informazio orokorra edo hitzordua telefonoz eta/edo aurrez aurre enplegu-bulegoetako teknikariek: 945 160 601

[Laneratze@lanbide.eus](mailto:Laneratze@lanbide.eus) (eskaintzak aurkezteko moduari buruzko zalantzak)

[www. Lanbide.euskadi.eus](http://www.Lanbide.euskadi.eus) (Enpresak atala > Kontratatzeko > Eskaintzak argitaratu)

Lanbide-Euskal Enplegu Zerbitzuko enplegu-bulegoak eta zentro laguntzaileak

# 05/ Kabinete Teknikoa





# Lan-merkatuari buruzko ikerketak eta estatistikak

## ZER DA

EAEko lan-merkatuaren adierazleen egoerari eta bilakaerari buruzko informazioa, enplegu-eskaintza eta -eskariari, lanbideei eta udalerriei dagokienez.

## HELBURUAK

Lan-merkatuari buruzko informazio-beharrak asetzea, erabakiak behar bezala hartzen laguntzeko.

## NORENTZAT

Beren sektoreko enplegu-eskaria ezagutu nahi duten enpresak, enpresa-elkartek eta klusterrak.

Enplegu-politikak planifikatzen eta/edo kudeatzen dituzten erakundeak eta entitateak.

Lan-merkatua aztertzeko eta ikertzeko erakundeak.

Enplegarritasuna eta enplegu-bilaketa bideratu nahi duten pertsonak, lan-merkatuaren ezaugarrietara egokituta.





# Lan-merkatuari buruzko ikerketak eta estatistikak

## EZAUGARRIAK

Lan-eskaintzari dagokionez, EAEn egindako kontratazioak eta Lanbiden dauden lan-eskaintzak aztertzen ditu. Informazioak barne hartzen ditu eskatutako lanbide motak, jarduera-sektoreak eta horien kontratazio-bolumena, kontratu eta lanaldi motak, bai eta kontratatutako pertsonekin lotutako aldagaiak ere.

Informazioa estatistika-eragiketa eta administrazio-erregistro nagusietan banatzen da, aldi eta aldagai interesgarriak hautatuz, honako eremu hauetan: enplegu-eskaintzak, kontratazioak, ikasketak amaitu dituzten pertsonak lan-munduan sartzea (LH eta unibertsitateak), lan-merkatuari buruzko txostenak, langabezia, enplegu-eskatzaileak eta beste estatistika batzuk.

Interesa duzun lanbideetan edo udalerrietan informazio-bilaketa zehazteko irizpideak hautatzeko aukera dago. OPEN TASK ere badago, Lanbide-Euskal Enplegu Zerbitzuaren tresna gisa, erregistratutako pertsonen kolektiboetarako buruzko informazio xehatua eta eguneratua biltzeko aukera ematen duena.

## INFORMAZIOA ETA KONTAKTUA

[lanmerkatua@lanbide.eus](mailto:lanmerkatua@lanbide.eus)

Erakunde eta enpresentzako informazio orokorra : 945 160 601

[Ikerketak eta estatistikak](#)

[OPEN TASK- Ikerketak eta estatistikak](#)



## ZER DA

Euskadiko enpleguaren eta okupazio-joeren prospektiba behatokia. 10 urtera bitarteko EAeko sektore ekonomikoetan, okupazioetan, mailetan eta adarretan enplegu-eskariaren eta -eskaintzaren proiektioak dituen tresna. Future Lan funtsezko tresna da euskal enpresetako langileen eskariari eta etorkizunean Euskal Autonomia Erkidegoko lan-merkatuko langile kualifikatuekiko egon daitezkeen desorekei buruzko informazio goiztiarra lortzeko, okupazioen eta sektore ekonomikoen ikuspegitik.

## HELBURUAK

FutureLanen helburua da erreferentziazko plataforma bihurtzea enpresetako profesionalen etorkizuneko eskariari eta etorkizuneko lan-merkatuan eragina izango duten joera nagusiei buruzko informazio erabilgarria behar duten pertsona eta erakundeentzat.

## EZAUGARRIAK

Enplegua sortzeko proiektioei dagokienez, Future Lanek 2024tik 2036ra bitarteko aldia hartzen du, aurreikusitako garapen ekonomikoa eta ordezkapen-beharrak kontuan hartuta, Euskadiko lan-merkatuko egungo langileen erretiroen ondorioz. Etorkizuneko enplegu-aukerei buruzko informazio horrek sektoreka, okupazioka eta prestakuntza-mailaka banatutako azterketa kuantitatibo bat barne hartzen du. Informazio kuantitatiboa eskuratzeko, "sektoreak", "lanbideak" eta "prestakuntza-mailak" estekak erabil daitezke.

Horrez gain, honako hauek ere jasotzen ditu: langileen eskaintzaren bilakaera, okupazioen eta prestakuntza-mailen arabera, okupazioetan eragina izango duten joerak eta etorkizuneko eskumen-aldaketen gainean izango duten eragina, bai eta lan-merkatuaren balantze eta desoreka nagusiak ere, langileen eskariari eta eskaintzari dagokienez, okupazioen edo prestakuntza-mailen arabera.

Gainera, sektoreak eta lanbideak aukeratzeko aukera ematen du, konparatzeko, bai eta prospektiba interesgarri batzuk ere.

# 06/ Prestakuntza



## **IZENBURUA**

Prestakuntza eta txandakako lana gazteentzat.

## **ZER DA**

Prestakuntzarako eta ikaskuntzarako kontratuak egitea sustatzen duen programa, enpresarentzako dirulaguntzaren bidez, eskuratutako gaitasunak prestakuntzaren bidez enpresaren beharretara egokitzen lagunduz, lan-jarduerarekin txandakatuta.

## **HELBURUA**

Langabetu gisa inskribatutako lanbide-heziketako edo profesionaltasun-ziurtagirietako ikasle gazteen lanbide-gaitasunak hobetzea, ikasketak enpresan ordaindutako lan-jarduerarekin txandakatuz (txandakako prestakuntza-kontratua), enpresen beharrak langileek eskuratutako gaitasunetara egokitzen lagunduz.

## **EZAUGARRIAK**

Lanaldi osoko urtebeteko prestakuntza dualeko ereduaren barruan ikas-ekinezko prestakuntzako kontratu bat egiteagatik, 2.000 euroko prestazio ekonomikoa jasotzen dute enpresek.

Ikasleek prestakuntza dualeko proiektu batean sartuta egon behar dute eta ikas-ekinezko prestakuntzako kontratu bat formalizatzeke eskatzen diren baldintzak bete behar dituzte, baita Lanbiden enplegu-eskatzaile gisa inskribatuta egon ere.

## INFORMAZIOA ETA KONTAKTUA

Erakunde eta Enpresentzako Arreta Zerbitzua. Informazio Orokorra 945 160601

[areadeformacion@lanbide.eus](mailto:areadeformacion@lanbide.eus)

## ESTEKA INTERESGARRIAK

[https://www.lanbide.euskadi.eus/diru\\_laguntza/2024/hezibi-enpresa/weblan00-content/eu/](https://www.lanbide.euskadi.eus/diru_laguntza/2024/hezibi-enpresa/weblan00-content/eu/)



# Prestakuntza-premia sektorialak hautemateko azterlanak eta analisiak egitea

## ZER DA

Euskal Autonomia Erkidegoan, sektoreko prestakuntza-premiak aztertzeko eta hautemateko azterlanak egiteko laguntzak.

## HELBURUAK

Produkzio-sektore jakin bateko enpresek dituzten benetako prestakuntza-beharrak hautematea, eta sektore horretako langileen gaitasunak eta kualifikazioa garatzea eta hobetzea, enpresa horien lehiakortasuna eta produktibitatea areagotzeko. Horretarako, sektoreko prestakuntza-premia eguneratuak eta euskal enpresa-ehunaren beharretara egokituak aztertzeko eta hautemateko azterlanak egingo dira, eta azterlan horiek lagundu egin beharko dira eguneratze horren bidez.

## NORENTZAT

Euskal Autonomia Erkidegoan lantokia duten jarduera ekonomikoko sektore bateko enpresak eta/edo enpresa horietako langileak biltzen edo ordezkatzeko dituzten erakundeak, baldin eta zuzenean edo beste erakunde aditu batekin batera, lantoki horietan lan egiten duten langileen prestakuntza-premien analisi-azterlan bat egitea erabakitzen badute. Era berean, sektore arteko erakundeak ere izan daitezke onuradun, baldin eta azterlana sektorekoa baino ez bada.



# Prestakuntza-premia sektorialak hautemateko azterlanak eta analisiak egitea



## EZAUGARRIAK

Sektore-prestakuntzako beharrak aztertzeko eta hautemateko azterlantzak hartzen da honako hauei buruzko gogoeta- eta analisi-prozesua jasotzen duen dokumentua:

- Enpresetan eta bertako langileengan dauden ezagutza eta gaitasun profesionalen egoera, enpresek dituzten lehia-eskakizunei dagokienez.
- Enpresetako kideek dituzten ezagutza, trebetasun eta/edo jarreraren eta etorkizuneko proiektua bermatzeko eskatzen direnen artean dauden desorekak.
- Antzemandako desoreka gainditzeko ekintzen eta ekimenen deskribapen sistematikoa eta orokorra. Deskribapen horrek, gutxienez, honako hauek jaso behar ditu: azterlanaren ondoriozko prestakuntza-ekintzen, -ibilbideen eta -ekimenen hierarkizazioa, sailkapena eta denbora-plangintza, horiekin lotu nahi diren helburuak, horiek egiteko erabili beharreko metodologiak, eta kostu ekonomikoari eta garapenaren bideragarritasunari buruzko aurreikuspena.

Hori guztia sektore-erakundeentzat eta horiek osatzen dituzten enpresentzat erabilgarria den tresna baten bidez egituratu eta oinarritu behar da, beren prestakuntza-planak definitu, zehaztu, kudeatu eta ebaluatu ahal izateko.

## ESTEKA INTERESGARRIAK

[https://www.lanbide.euskadi.eus/diru\\_laguntza/2025/eادن2025/weblan00-content/eu/](https://www.lanbide.euskadi.eus/diru_laguntza/2025/eادن2025/weblan00-content/eu/)



# Prestakuntza-ekintza estrategikoak enpresan

## ZER DA

Enpresaren proiektuarekin lotutako prestakuntza-ekintza estrategikoak garatzeko laguntza ekonomikoak, beharren diagnostiko batean oinarrituta.

## HELBURUAK

Enpresan prestakuntza-planen ezarpena bultzatzea eta sustatzea, langileen gaitasunak eta kualifikazioak hobetzeko, enpresek beren lehiakortasunari eusteko aurre egin behar dieten ezagutza-erronkekin lerrokatuta.

## NORENTZAT

EAEEn lantokiak dituzten enpresak

35 langile edo gehiago dituzten enpresak. Salbuespen gisa, kopuru horretara iristen ez diren enpresak.

50 pertsona edo gehiago dituzten enpresa-taldeak



# Prestakuntza-ekintza estrategikoak enpresan

Prestakuntza-ekimen hautagarrien parte dira honako kolektibo hauek:

- Langile Autonomoen Araubide Berezian (LAAB) kotizatzen duten lan elkartuko kooperatibetako langile bazkideak edo bazkideak, estatutuek hala xedatzen dutenean.
- Enpresarekin lotura zuzena duten eta legez besteren kontura kontratatu edo kontratatu ezin diren langileak, Langile Autonomoen Araubide Berezian kotizatu behar dutenak (administratzaileak, senideak).
- Gizarte Segurantzako Nekazaritzako Erregimen Bereziari (REASS) edo itsasoko langileen Araubide Bereziari atxikitako langileak.
- Langile autonomoak



# 07/ Inklusioa





# Prestakuntzarako errotzea

## ZER DA

Ibilbide integralen proiektuak, etorkinak prestatzeko eta laneratzeko sustraitze-arrazoiengatik bizileku- eta lan-baimenak errazteko.

## HELBURUAK

EAEEn erroldatuta dauden eta Espainian bi urtez edo gehiagoz bizi diren atzerritarren kontratazioa erraztea, gizarteratzeko eta laneratzeko ibilbide integral eta pertsonalizatuei eta prestakuntza-ibilbideei lagunduz. Azken horiei esker, pertsona horiek kontratatu ahal izango dira, prestakuntzarako errotuta egoteagatik bizileku- eta lan-baimena emanez.

## NORENTZAT

Ibilbide integralen proiektuak sustatzen dituzten erakunde gisa, honako hauek izan daitezke onuradun:

- A. Honako baldintza hauek guztiak betetzen dituzten pertsona fisiko edo juridiko publiko edo pribatuak:
- Enplegu-agentzia gisa kalifikatutako erakundea izatea.
  - Enplegurako lanbide-orientazioan aurretik esperientzia egiaztatua izatea.
  - Egiaztatutako edo inskribatutako prestakuntza-erakundea izatea



# Prestakuntzarako errotzea

Honako bi tipologia hauetako entitateek osatutako nortasun juridikorik gabeko taldeak:

- Erakunde sektorialak.
- Irabazi-asmorik gabeko erakundeak.
- Lan-kontratuak sustatzeko laguntzei dagokienez, EAEn lantokia duten enpresak izan daitezke onuradun, parte-hartzaileak kontratatzen badituzte.

## EZAUGARRIAK

Jarduera hauek guztiak konbinatzen dituzten ibilbide integralak:

- I. fasea
  - Enpresa-prospekzioa eta lan-bitartekaritza
  - Gizarteratzeko eta laneratzeko ibilbide pertsonalizatua
  - Prestakuntza-ibilbidea

# Prestakuntzarako errotzea

- II. fasea
  - Lanekoak ez diren praktika ordainduak
  - Lan-kontratazioa

## LAGUNTZEN ZENBATEKOA

- I. fasea
  - a) Lehenengo ordainketa, onartutako dirulaguntza osoaren % 63koa, lehen prestakuntza-ekintza hasi ondoren.
  - b) Bigarren ordainketa, guztizkoaren gainerako % 37ra artekoa.
- II. fasea
  - 6 hilabeteko LGSaren % 75eko dirulaguntza, dirulaguntza ematen den unean ordaindutakoa.

## INFORMAZIOA ETA KONTAKTUA

Erakunde eta Enpresentzako Arreta Zerbitzua: 945160601

## ESTEKA INTERESGARRIAK

[Informazioa](#)



## ZER DA

Migratzaileak gizarteratzeko eta laneratzeko ibilbide integralen proiektuak, errotze soziolaboraleko arrazoiengatik bizileku- eta lan-baimenak lortuz

## HELBURUAK

EAEEn erroldatuta dauden eta DSBEa jasotzen duten eta Espainian hiru urtez bizi diren atzerritarren kontratazioa erraztea, gizarteratzeko eta laneratzeko ibilbide integralak eta pertsonalizatuak lagunduz. Horiei esker, pertsona horiek kontratatu ahal izango dira, bizileku- eta lan-baimenaren bidez, errotze soziolaboraleko arrazoiengatik.

## NORENTZAT

Ibilbide integralen proiektuak sustatzen dituzten erakunde gisa, honako hauek izan daitezke onuradun:

- A. Honako baldintza hauek guztiak betetzen dituzten pertsona fisiko edo juridiko publiko edo pribatuak:
- Enplegu-agentzia gisa kalifikatutako erakundea izatea.
  - Enplegurako lanbide-orientazioan aurretik esperientzia egiaztatua izatea.
  - Egiaztatutako edo inskribatutako prestakuntza-erakundea izatea

- B. Irabazi-asmorik gabeko erakundeak, baldin eta beren helburuen artean kolektibo behartsuak gizarteratzea eta laneratzea badute edo gutxienez 36 hilabeteko esperientzia egiaztatua badute etorkinak laneratzeko programak zuzenean gauzatzen, Lanbide-Euskal Enplegu Zerbitzuarekin edo sektore publikoko edo gizarte-ekintzako beste edozein administrazio edo erakunderekin lankidetzan eskuratua.
- C. Arabako, Bilboko eta Gipuzkoako merkataritza-ganbera ofizialek, aldez aurretik gutxienez 36 hilabeteko esperientzia egiaztatua badute langabeei enplegurako orientazio profesionala emateko ekintzak zuzenean gauzatzen, Lanbide-Euskal Enplegu Zerbitzuarekin edo sektore publikoko beste edozein administrazio edo erakunderekin lankidetzan eskuratuta.
- D. Euskal Autonomia Erkidegoan lantokiak dituzten enpresak biltzen edo ordezkatzan dituzten enpresa-erakundeak eta -elkartek.
- E. Udalak, tokiko edo eskualdeko garapen-agentziak eta Euskal Autonomia Erkidegoko tokiko sektore publikoko beste erakunde batzuk.

Lan-kontratuak sustatzeko laguntzei dagokienez, onuradunak izan daitezke Euskal Autonomia Erkidegoan lantokia duten eta parte-hartzaileak kontratatzen dituzten enpresa pribatuak, pertsona fisikoak zein juridikoak.



## EZAUGARRIAK

Jarduera hauek uztartzen dituzten ibilbide integralak:

- I. fasea – 1. motako proiektua
  - Enpresa-prospekzioa eta lan-bitartekaritza
  - Prestakuntza-programa eta beste laguntza-jarduera batzuk bizileku- eta lan-baimenaren administrazio-izapideetan.
- I. fasea – 2. motako proiektua
  - Enpresa-prospekzioa eta lan-bitartekaritza
  - Gizarteratzeko eta laneratzeko ibilbide pertsonalizatua
- II. fasea
  - Lan-kontratazioa

## LAGUNTZEN ZENBATEKOA

- I. fasea
  - a) Lehenengo ordainketa, onartutako dirulaguntza osoaren % 66koa, lehen prestakuntza-ekintza edo ibilbide pertsonalizatua hasi ondoren.
  - b) Bigarren ordainketa, guztizkoaren gainerako % 34ra artekoa.
- II. fasea
  - Kontratuaren benetako iraupena justifikatu eta egiaztatu ondoren ordaindutako dirulaguntza.

## INFORMAZIOA ETA KONTAKTUA

Erakunde eta Enpresentzako Arreta Zerbitzua: 945160601

## LOTURA INTERESGARRIAK

[Errotze soziolaborala-Ibilbide integralak](#)

[Errotze soziolaborala-Lan kontratazioa](#)

**Eskerrik asko**

1. g. n. b. i. d. e