
APLIKAZIO GRAFIKOKO GIDA, LANBIDEK DIRUZ LAGUNDUTAKO PROGRAMETARAKO

GUÍA DE APLICACIÓN
GRÁFICA DE PROGRAMAS
SUBVENCIONADOS POR
LANBIDE

Enplegurako - Orientazioa

Orientación para el Empleo

2020

2. edizioa / 2.ª edición

Urria / octubre



Lanbide

Euskal Enplegu Zerbitzua
Servicio Vasco de Empleo



Erakunde autonomiaduna
Organismo Autónomo del

EUSKO JAURLARITZA
GOBIERNO VASCO



EUROPAR BATASUNA
Europako Gizarte Funtza
EGFK zure etorkizunean inbertitzen du
UNIÓN EUROPEA
Fondo Social Europeo
El FSE invierte en tu futuro

00

Aurkibidea / Índice

01. Sarrera

02. Logotipoen deskribapena eta horiek erabiltzeko arau orokorrak

- 2.1. Logotipoa
- 2.2. Koloreak
- 2.3. Positibo/negatiboa
- 2.4. EGFrekin kofinanziatzea

03. Informazio eta publizitate euskarriak

- 3.1. Identifikazio kartela
- 3.2. Salmahaian/mahaietan jartzeko display-a
- 3.3. Ikasgeletan jartzeko kartela
- 3.4. Prentsa - iragarkia
- 3.5. Liburuxkak
 - 3.6.1. Diptikoaren azala
 - 3.6.2. Triptikoaren azala

04. Bitarteko digitalen eta ikus entzunen bidezko informazioa

- 4.1. Irratia: irteera - mezua
- 4.2. Telebistako iragarkiak
- 4.3. Gizarte - sareak
- 4.4. Online aplikazioak

05. Askotariko materialak

01. Introducción

02. Descripción y normas generales del uso de logotipos

- 2.1. El logotipo
- 2.2. Colores
- 2.4. Positivo/negativo
- 2.4. Cofinanciación FSE

03. Soportes de información y publicidad

- 3.1. Cartel identificativo
- 3.2. Display para colocar en mostrador/mesa
- 3.3. Cartel para colocar en las aulas
- 3.4. Anuncio de prensa
- 3.5. Folletos
 - 3.6.1. Portada díptico
 - 3.6.2. Portada tríptico

04. Información a través de medios digitales y audiovisuales

- 4.1. Radio: careta de salida
- 4.2. Spots para televisión
- 4.3. Redes Sociales
- 4.4. Aplicaciones online

05. Diversos materiales

01

Sarrera / Introducción

Ekintzak edo programak egiteko edozein laguntza mota jaso nahi bada, laguntza hori ematen duten entitateak, organismoak eta/edo erakundeak berriaz aipatu behar dira.

Lanbide - Euskal Enplegu

Zerbitzuaren irudi korporatiboa behar bezala hedatzea errazteko, eskuliburu hau egin da. Zentro eta erakunde laguntzaileek enplegurako orientazio-ekintzetan LANBIDEREN irudia egin beharreko euskarri guztietan jartzeko aplikatu beharreko arauak ezartzen ditu eskuliburuak.

Dokumentu hau egiteko eredu hartu da Europako Gizarte Funtsa Komunikatzeko Eskuliburuak. Halaber, aipatutako dokumentua Lanbideko beharretara egokitu egin da.

Eskuliburu honek orain arte erabili diren logotipo eta araudi grafiko guztiak ordeztzen ditu.

Komunikazio guztiak euskaraz eta gaztelaniaz egingo dira. Hizkuntzen kalitatea zaindu egingo da.

Formatu digitaleko euskarriak eta logotipoak eskatzeko, edo Lanbideren irudia aplikatzeari buruzko edozein zalantzatarako, hona jo dezakezu:

e-maila: corporativo@lanbide.eus
Tel.: **945 181 419**

Lanbide - Euskal Enplegu Zerbitzua

Antolakuntza eta Baliabide
Orokorretako Zerbitzua.
Jose Atxotegi 1
01009 Vitoria-Gasteiz

La percepción de cualquier tipo de ayuda para la realización de acciones o programas, exige la mención expresa a las entidades, organismos y/o instituciones a través de las cuales dicha ayuda ha sido obtenida.

Para facilitar la correcta difusión de la imagen corporativa de **Lanbide - Servicio Vasco de Empleo**, se ha desarrollado el presente manual que establece las normas de aplicación de la imagen de LANBIDE en los diferentes soportes de comunicación a desarrollar, por los centros y entidades colaboradoras en acciones de orientación para el empleo.

Para su elaboración se ha tomado como modelo el Manual de Comunicación del Fondo Social Europeo, el cual ha sido adaptado y contextualizado a las necesidades de Lanbide.

Este manual sustituye a la totalidad de logotipos y normativas gráficas que se utilizaban hasta el momento.

Todas las comunicaciones deberán realizarse en euskera y castellano. Se cuidará la calidad de los idiomas.

Para la solicitud de logotipos y soportes en formato digital o dudas relacionadas con la aplicación de la imagen de Lanbide puede dirigirse a:

e-mail: corporativo@lanbide.eus
Tel.: **945 181 419**

Lanbide - Servicio Vasco de Empleo

Servicio de Organización y Recursos
Generales.
Jose Atxotegi 1
01009 Vitoria-Gasteiz

02

Logotipoen deskribapena eta horiek erabiltzeko arau orokorrak / Descripción y normas generales del uso de logotipos

2.1. Logotipoa

Logotipoa aplikatzean, proportzioak, koloreak eta tipografia errespetatuko dira, Lanbideren ikuste-identitatea ondo hedatzeko.

Behar bezala irakur dadin, **logotipoa, gehienez, %50 txikituko da.**

2.1. Logotipo

Al aplicar el logotipo se respetarán sus proporciones, colores y tipografía con el objeto de difundir correctamente la identidad visual de Lanbide.

Para preservar su correcta legibilidad, **el nivel máximo de reducción del logotipo será del 50%.**



Logotipo osoaren gehiengo murrizketa Nivel máximo de reducción del logotipo completo

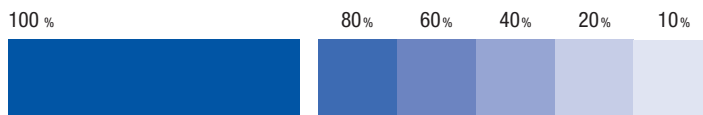


2.2. Koloreak

Edizioko euskarri eta sistema ugari daudenez gero, kolore korporatiboak behar bezala aplikatzeko hiru aukera unibertsalik ohikoenak zehaztuko ditugu.

2.2. Colores

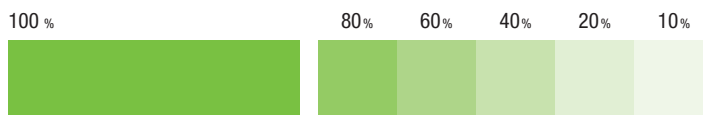
Debido a la variedad de soportes y sistemas de edición se especifican las tres opciones más comunes de carácter universal para la correcta aplicación de los colores corporativos.



CMYK C: 100 M: 79 Y: 0 K: 0
RGB R: 0 G: 69 B: 149

PANTONE Reflex Blue C (paper disdiratsu edo satinatua /
papel brillante o satinado)

PANTONE Reflex Blue U (paper matea / papel mate)



CMYK C: 65 M: 0 Y: 100 K: 0
RGB R: 106 G: 175 B: 35

PANTONE 368 C (paper disdiratsu edo satinatua /
papel brillante o satinado)

PANTONE 368 U (paper matea / papel mate)

2.3. Positiboa / negatiboa

Logotipoa tinta bakarreko bertsioan aplikatu ahal izango dugu kolore korporatiboak erabiltzea ezinezkoa denetan.

2.3. Positivo / negativo

Se puede aplicar el logotipo en su versión a una tinta para aquellas ocasiones en que sea imposible utilizar los colores corporativos.

Escala: 100%

Positiboa / positivo

100% beltza / 100% negro



Escala: 100%

Grisak / grises

100% - 30% beltza / 100% - 30% negro



Escala: 100%

Negatiboa / negativo

100% zuria / 100% blanco



2.4. EGFrekin kofinanziatzea

Europako kofinantzaketa jasotzen duten prestakuntza-ekintzei dagokienez, erakundeek espresuki adierazi beharko dute Europako Gizarte Funtsaren nantzaketa jaso dutela, irakaskuntza - material guztietan, sortzen diren bestelako materialetan eta diruz lagundutako jarduerak jakinarazi, zabaldu edo publizitatzean.

Eusko Jaurlaritzaren eta Europako Gizarte Funtsaren (EGF) logotipoekin batera agertzen denean, honako proportzio hauek izango ditu:

2.4. Cofinanciación FSE

En relación a las acciones que reciban cofinanciación europea, las entidades deberán hacer constar expresamente la cofinanciación del Fondo Social Europeo en todos los materiales didácticos y de otro tipo generados y en las acciones de comunicación, difusión y/o publicidad de las actuaciones subvencionadas.

En convivencia con los logotipos del Gobierno Vasco y Fondo Social Europeo (FSE), se ajustará a las siguientes proporciones:



03

Informazio eta publizitate euskarriak
Soportes de información y publicidad**3.1. Identifikazio - kartela**

Zentroa/erakundea enplegurako orientazio-ekintzetan Lanbideren laguntzaile gisa identifikatzen du.

Zentruko begi bistako toki batean jartzeko ematen du Lanbidek.

Materiala: kanpokalderako edo barrukalderako binilo itsasgarria.

Hemen eskatu: corporativo@lanbide.eus

3.1. Cartel identificativo

Identifica el centro/entidad como colaborador de Lanbide en acciones de orientación para el empleo.

Se entrega por Lanbide para su colocación en un lugar visible del Centro.

Material: vinilo adhesivo para interior o exterior.

Solicitar a: corporativo@lanbide.eus

 **Lanbide**
Euskal Enplegu Zerbitzua
Servicio Vasco de Empleo

 Erakunde autonomiaduna
Organismo Autónomo del
EUSKO JAURLARITZA
GOBIERNO VASCO

 **EUROPIAR BAIABUNA**
Europeako Sektore Funtzia
EGFk zure etorkizunari inbertitzen du
UNIÓN EUROPEA
Fondo Social Europeo
El FSE invierte en tu futuro

ZENTRO LAGUNTZAILEA
CENTRO COLABORADOR

Enplegu-Orientazioa
Orientación para el empleo

E-20-10-010-LAN KAR BI

www.lanbide.euskadi.eus

3.2. Salmahaian / mahaian jartzeko display-a

Zentroak Lanbide - Euskal Enplegu Zerbitzuak diruz lagundutako eta EFGrekin batera finantzaturako enplegurako orientazio-ekintzak egiten dituela adierazten du.

Lanbidek ematen du instalazioetako mahai, salmahai eta gune ikusgarrietan jartzeko.

Materiala: kartoizko displaya 25 cm x 25 cm.

Hemen eskatu: corporativo@lanbide.eus

3.2. Display para colocar en mostrador / mesa

Informa de que el centro/entidad realiza acciones de orientación para el empleo subvencionadas por Lanbide - Servicio Vasco de Empleo y cofinanciadas por el FSE.

Se entrega por Lanbide para su colocación en mesas, mostradores y zonas visibles de las instalaciones.

Material: display cartón 25 cm x 25 cm.

Solicitar a: corporativo@lanbide.eus



Euskal Enplegu Zerbitzua
Servicio Vasco de Empleo



Erakunde autonomiaduna
Organismo Autónomo del
EUSKO JAURLARITZA
GOBIERNO VASCO



EUROPAR BATAKUNA
Europako Gizarte Funtsa
EGFR, zure etorkizonean inbertitzen du
UNIÓN EUROPEA
Fondo Social Europeo
El FSE invierte en tu futuro

Zentro honek Lanbide-Euskal Enplegu Zerbitzuak eta Europako Gizarte Funtsak diruz lagundutako orientazio-ekintzak garatzen ditu.

Este centro desarrolla acciones de orientación para el empleo subvencionada por Lanbide-Servicio Vasco de Empleo y el Fondo Social Europeo.

E-20-10-011 LAN K&AR BI

www.lanbide.euskadi.eus



3.3. Ikasgeletan jartzeko kartela

Garatu beharreko orientazio-ekintzen berri ematen du, eta Lanbide Euskal Enplegu Zerbitzuak diruz laguntzen duela eta EFGrekin batera finantzatzen dela ematen du aditzera.

Zentroak/erakundeak pertsonalizatzen du, eta ikasgeletan eta hara iristeko guneeetan jartzen da.

Tamaina: DIN A4.

Formatu digitalean .pdf editagarria.

Fitxategia editatu ahal izateko, editatu beharreko eremua hautatu behar dugu eta *ikaslaroaren titulua* idatzi behar dugu.

Zentro laguntzailearen logoa jartzeko, klikatu behar dugu horretarako dagoen espazioan.

3.3. Cartel para colocar en las aulas

Informa sobre las acciones de orientación a desarrollar y que están subvencionadas por Lanbide Servicio Vasco de Empleo y cofinanciadas por el FSE.

Se personaliza por el centro /entidad y se coloca en las aulas y sus áreas de acceso.

Tamaño: DIN A4.

Disponible en .pdf editable.

Para poder editar el archivo seleccionamos el campo a editar y escribimos *el Título del curso*.

Para colocar *el logotipo del centro colaborador* clicar en el espacio asignado para ello.



Lanbide
Euskal Enplegu Zerbitzua
Servicio Vasco de Empleo



Erakunde autonomiaduna
Organismo Autónomo dda
EUSKO JAURLARITZA
GOBIERNO VASCO



EUROPA BATASUNA
European Union
EGFk zure atzerrikoan inbertitzen du

UNIÓN EUROPEA
Fondo Social Europeo
EFSE inbertzen en tu futuro

ENPLEGURAKO ORIENTAZIO-EKINTZAK

ACCIONES DE ORIENTACIÓN PARA EL EMPLEO

(eusquera)

(Castellano)

Zentro laguntzailearen logoa
Logotipo del centro colaborador

Zentro honek Lanbide - Euskal Enplegu Zerbitzuak eta Europako Gizarte Funtzak diruz lagundutako orientazio-ekintzak garatzen ditu.

Este centro lleva a cabo acciones de orientación para el empleo subvencionada por Lanbide - Servicio Vasco de Empleo y el Fondo Social Europeo.



3.4. Prentsa-iragarkia

Prentsako iragarkiak argitaratzeko bidali behar da sartu beharreko testua, bai eta logotipoen kokapena eta joskera ere.

Zentroak erabakiko du iragarkiaren formatua baita edukia ere.

Logotipoen tamainak beti piezarekiko proportzioa mantendu behar du eskuliburu honetako 0.3. puntuan zehaztutakoaren arabera.

3.4. Anuncio de prensa

Para los anuncios de prensa se adjunta el texto a incluir, así como la disposición y construcción de los logotipos.

El formato del anuncio será determinado por el centro, así como su contenido.

El tamaño de los logotipos será siempre proporcional a la pieza, cumpliendo los especificacado en el punto 0.3 de este manual.

Zentro honek Lanbide -Euskal Enplegu Zerbituak eta Europako Gizarte Funtsak diruz lagundutako orientazio ekintzak garatzen ditu.

Este centro desarrolla acciones de orientación para el empleo subvencionada por Lanbide- Servicio Vasco de Empleo y el Fondo Social Europeo.



3.5. Liburuxkak

Orientazio-ekintzen publizitatea egiteko eta ekintza horiek hedatzeko liburuxkek, azalean, jasotako diru-laguntza adierazi behar dute, esanbidez, ondoren ageri diren ereduaren arabera.

3.5. Folletos

Los folletos de publicidad y difusión de las acciones de orientación deben incluir en su portada referencia expresa a la subvención recibida siguiendo los modelos que se detallan a continuación.

3.5.1 Diptikoaren azala

3.5.1 Portada díptico




3.5.2 Triptikoaren azala


3.5.2 Portada tríptico

Zentro honek Lanbide - Euskal Enplegu Zerbituak eta Europako Gizarte Funtsak diruz lagundutako orientazio ekintzak garatzen ditu.


Este centro desarrolla acciones de orientación el empleo subvencionada por Lanbide - Servicio Vasco de Empleo y el Fondo Social Europeo.



Euskal Enplegu Zerbitzua
Servicio Vasco de Empleo



Errepublika autonomikoa
Gobierno Vasco
ELUSKO JAURLARITZA
GOBIERNO VASCO



ERAKUNDAZKOAK
Errepublika autonomikoa
2014-2020ko Europako Funtzua

UNION EUROPEA
Fondo Sozialak
2014-2020ko urteak

04

Bitarteko digitalen eta ikus entzunen bidezko informazioa / Información a través de medios digitales y audiovisuales

Zentro/erakunde laguntzaileak emandako informazioa orientazio-ekintzak diruz lagundutakoak direla eman behar da aditzera, eskuliburu honetan azaldutakoari jarraiki.

Logotipoen irudiek dagozkien webgune ofizialetara estekatuta egon behar dute:

— **Lanbide - Euskal Enplegu Zerbitzua**

www.lanbide.euskadi.eus

— **Eusko Jaurlaritza**

<https://www.euskadi.eus/eusko-jaurlaritza/lan-enplegu-saila/>

— **EGF**

<https://ec.europa.eu/esf/home.jsp?langId=es>

La información difundida en el sitio web del centro/entidad colaboradora debe hacer referencia al carácter subvencionado de las acciones de orientación según lo expuesto en este manual.

Las imágenes de los logotipos deberán estar enlazadas a las respectivas webs oficiales:

— **Lanbide - Servicio Vasco de Empleo**

www.lanbide.euskadi.eus

— **Gobierno Vasco**

<https://www.euskadi.eus/gobierno-vasco/departamento-trabajo-empleo/>

— **FSE**

<https://ec.europa.eu/esf/home.jsp?langId=es>

5.1. Irratia: irteera - mezua

Irrati-tarteek, Lanbide - Euskal Enplegu Zerbitzuaren finantziarioa eta Europar Batasunaren laguntza jasotzen duten prestakuntza-ekintzak iragartzen dituztenean, honako aipamen hau egin beharko dute:

Lanbide. Lanaren alde.

Europako Gizarte Funtsaren finantziarioa duten laguntzak.

Eusko Jaurlaritzako *taglinea* hala badagokio.*

* Azken lokuzio horretarako, badago grabazio estandar bat, emakume edo gizon ahotsez grabatua, kasuan kasu egokiena aukeratzekoo.

5.1. Radio: careta de salida

Todas las cuñas de radio que anuncien acciones formativas que reciban financiación de Lanbide - Servicio Vasco de Empleo y cofinanciación europea deberán hacer la siguiente mención:

Lanbide. Súmate al empleo.

Ayudas cofinanciadas por el Fondo Social Europeo.

En su caso, *tagline* del Gobierno Vasco.*

* Para esta última locución existe una grabación estándar a elegir, masculina o femenina, según convenga.

4.2. Telebistarako iragarkiak

Orokorrean, Lanbide - Euskal Enplegu Zerbitzuaren finantziazioa jasotzen duten prestakuntza-ekintzen gaineko iragarki guztien amaieran, Lanbideren marka, Eusko Jaurlaritzarena (tagline eta guzti), eta Europako Gizarte Funtsarena (balidin eta prestakuntza-ekintza horrek Europaren laguntza ere badu) agertu beharko dira.

Atzealdea beti izango da zuria.

FORMATUAK:

Iragarkiaren iraupenaren arabera, honako formatu hauek izango ditu tartetxo horrek:

- 45" edo gehiago. Azken tartetxoak gutxienez 5"-ko iraupena izango du. Atzealde zuriaren gainean, Lanbideren marka, Eusko Jaurlaritzarena (*tagline* eta guzti, hala badagokio) eta Europako Gizarte Funtsarena jarriko dira, dagokion lokuzio estandarrarekin batera.
- 30". Azken tartetxoak gutxienez 3"-ko iraupena izango du. Atzealde zuriaren gainean, Lanbideren marka, Eusko Jaurlaritzarena (*tagline* eta guzti, hala badagokio) eta Europako Gizarte Funtsarena jarriko dira, dagokion lokuzio estandarrarekin batera.
- 30"-tik behera. Azken tartetxoak gutxienez 2"-ko iraupena izango du. Atzealde zuriaren gainean, Lanbideren marka, Eusko Jaurlaritzarena (*tagline* eta guzti, hala badagokio) eta Europako Gizarte Funtsarena jarriko dira, dagokion lokuzio estandarrarekin batera.

4.2. Spots para televisión

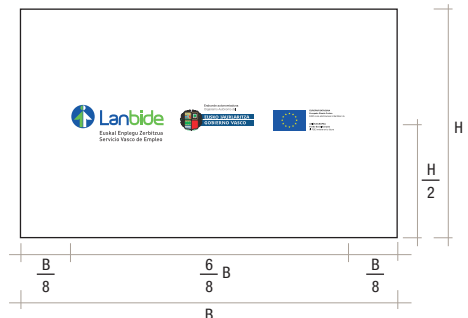
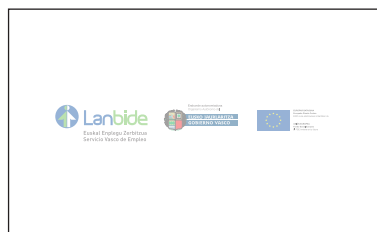
Como norma general, todos los spots que anuncien acciones formativas que reciban financiación de Lanbide - Servicio Vasco de Empleo deberán finalizar con una cartela en la que aparecerán la marca de Lanbide, de Gobierno Vasco con el tagline y si dicha acción formativa tiene cofinanciación europea también del FSE.

Siempre sobre fondo blanco.

FORMATOS:

Según la duración del spot, la cartela presentará los siguientes formatos:

- 45" o más. La cartela final durará un mínimo de 5". Sobre fondo blanco se sobreimpresionará la marca de Lanbide, de Gobierno Vasco con el *tagline* (en su caso) y del FSE, junto a la locución estándar correspondiente.
- 30". La cartela final durará un mínimo de 3". Sobre el fondo blanco, se sobreimpresionará la marca de Lanbide, de Gobierno Vasco con el *tagline* (en su caso) y del FSE, junto a la locución estándar correspondiente.
- Menos de 30". La cartela final durará un mínimo de 2". Sobre el fondo blanco se sobreimpresionará la marca de Lanbide, de Gobierno Vasco con el *tagline* (en su caso) y del FSE, junto a la locución estándar correspondiente.



4.3. Gizarte - sareak

Programaren onuradunek profilak badituzte gizarte-sareetan, horiek erabili ahal izango dituzte Lanbide - Euskal Enplegu Zerbitzuaren eta Eusko Jaurlaritzaren finantziazioa, eta, hala badagokio, Europako Gizarte Funtsaren laguntza jaso duten eragiketak jakinarazteko.

Gizarte-sareak erabiltzen badira, argitalpenean honako etiketaren bat sartu beharko da, baimendutako testuaren luzeraren arabera:

@lanbideejgv

#EuropakoGizarteFuntsaEuskadi1420
#EGFEuskadi1420
#GazteEnpleguarenGainekoEkimena1420
#GEGE1420

4.3. Redes Sociales

Los beneficiarios del Programa que dispongan de perfiles en las redes sociales podrán hacer uso de ellas para llevar a cabo acciones de información y comunicación de sus operaciones que reciben financiación de Lanbide - Servicio Vasco de Empleo y Gobierno Vasco, y en su caso, cofinanciación europea del FSE.

En caso de ser utilizadas, será necesario incluir en la publicación alguna de las siguientes etiquetas en función de la longitud de texto permitida:

@lanbideejgv

#FondoSocialEuropeoPaisVasco1420
#FSE PaisVasco1420
#IniciativaEmpleoJuvenil1420
#IEJ1420

4.4. Online - aplikazioak

Orokorrean, Lanbide - Euskal Enplegu Zerbitzuaren finantziaketa eta Europaren laguntza jasotzen duten prestakuntza-ekintzak iragartzeko online euskarri guztiek (web, app...) ikusteko moduko lekuren batean erakutsi beharko dute Lanbideren, Eusko Jaurlaritzaren *tagline* eta guzti, hala badagokio) eta Europako Gizarte Funtsaren marka, atzealde zuriaren gainean. Hala, edozein gailutatik (ordenagailua, mugikorra, tablet-a) webgune horretara sartzean ikusi ahalko dira, erabiltzaileak orri osoa zabaldu behar izanik gabe.

Webguneetan, honako datu hauek jaso beharko dira:

- Eragiketaren izena
- Eragiketaren deskribapen laburra
- Eragiketaren helburuak eta emaitzak
- Lanbideren, EJren eta EGFren aipamena
- Lanbideren, EJren eta EGFren logotipoa
- Lanbideren webgunerako lotura: www.lanbide.euskadi.eus
- EAE EGFren webgunerako lotura

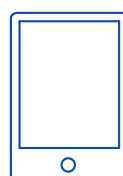
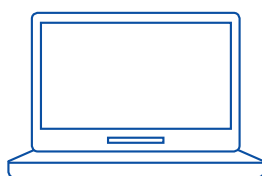
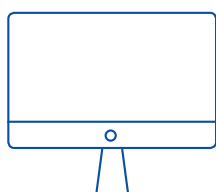
4.4. Aplicaciones online

Como norma general, todos los soportes on line (web, app, ...) que anuncien acciones formativas que reciban financiación de Lanbide - Servicio Vasco de Empleo y cofinanciación europea deberán incluir, en un lugar visible al llegar a dicho sitio web a través de cualquier dispositivo (ordenador, móvil, tablet), sin que el usuario tenga que desplegar toda la página, la marca de Lanbide, de Gobierno Vasco con el *tagline* (en su caso) y del FSE sobre fondo blanco.

Las web deberán incluir:

- Nombre de la operación
- Breve descripción de la operación
- Objetivos y resultados de la operación
- Mención a Lanbide, GV y FSE
- Logotipo de Lanbide, GV y FSE
- Enlace a la web de Lanbide www.lanbide.euskadi.eus
- Enlace a la web del FSE País Vasco

Gailuko edozein tokitan ikusteko moduan / visible a cualquier tipo de dispositivo



05

Askotariko materialak / Diversos materiales

Lanbide - Euskal Enplegu Zerbitzuaren finantziarioa eta Europaren laguntza jasotzen duten orientazio-ekintzetako partaideei entregatzen zaizkien material guztietan (cd-ak, material didaktikoa, txostenak eta agiriak, poltsak...), honako hauek jaso beharko dira beti:

- Lanbideren logotipoa
- EJren logotipoa, (*tagline* eta guzti, hala badagokio)
- Batasunaren ikurra
- EGFri erreferentzia eta programaren leloa
- Esaldia: Proiektu honek Europako Gizarte Funttsaren laguntza jaso du

Koaderno eta bertaratze-parteen kasuan, logotipoak portadan nahiz agiriaren gainerako orrietan agertu beharko dira.

Todos los materiales que se entreguen a los/as participantes de acciones de orientación que reciban financiación de Lanbide - Servicio Vasco de Empleo y cofinanciación europea: cds, material didáctico, informes y documentos, bolsas, ... siempre incluir:

- Logo de Lanbide
- Logo GV con *tagline* (en su caso)
- Emblema de la Unión
- Referencia al FSE y lema del Programa
- Frase: Proyecto cofinanciado por el Fondo Social Europeo

En el caso de cuadernos y partes de asistencia, los logotipos deberán figurar tanto en la portada como en el resto de hojas del documento.



Azken oharra: Europaren finantziatorik ez duten prestakuntza-ekintzetan ez da argitaratuko Europako Gizarte Funttsaren irudia, eta ez da haren aipamenik egingo.

Nota final: En las acciones formativas que no tengan financiación europea, no se publicará la imagen de Fondo Social Europeo, ni se realizará mención del mismo.