

## Estudio de Incorporación a la Vida Laboral

# Inserción Laboral Diciembre 2018 CONJUNTO DE TITULACIONES

Universidad del País Vasco / Euskal Herriko  
Unibertsitatea

<b>PRINCIPALES RESULTADOS</b>	<b>Páginas</b>
<b>Apartado I. Descripción</b>	
Tabla I. Descripción de la Titulación (volumen de alumnado, % de mujeres, edad, nota media...)	2
Tabla II. Datos relativos a la inserción laboral	2
<b>Apartado II. Empleo</b>	
Tabla III. Datos relacionados con el empleo de las personas ocupadas	5
Tabla III. (Cont.) Otros datos sobre el empleo de las personas ocupadas	6
<b>Apartado III. Competencias</b>	
Tabla IV. Competencias: Valoración del nivel de formación de las competencias adquiridas y de su utilidad en el trabajo.	13
<b>Apartado IV. Satisfacción con la Universidad</b>	
Tabla V. Valoración de la Universidad	14
<p>En otoño de 2018 se inicia la encuesta de seguimiento a la inserción . Esta encuesta se centra en aportar datos sobre situación laboral.</p>	
<p>Promoción de Grado egresada el año 2015 en la Universidad del País Vasco (UPV/EHU). Los datos del este estudio fueron obtenidos mediante entrevista telefónica personal (CATI), entre Noviembre y Diciembre de 2018. Resultados en base a las respuestas directas, sin ponderar.</p>	

Tabla I. Descripción de la Promoción (volumen de alumnado, % de mujeres, edad, nota media...)

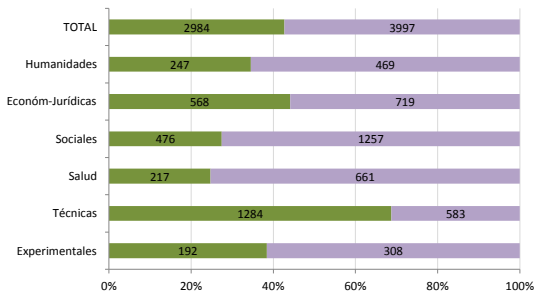
DESCRIPCIÓN	UPV/EHU									
	2006	2007	2008	2009	2010	2011	2012	2013	2014	2015
Nº DE PERSONAS EGRESADAS	7.729	7.265	7.088	6.906	7.197	7.480	7.167	7.686	7.625	6.981
% Mujeres (sobre total)	62%	62%	62%	62%	61%	60,9%	60,1%	56,1%	55,8%	57,3%
Edad media (al finalizar carrera)	25,4	25,6	25,6	25,5	25,6	25,7	25,9	25,0	25,0	25,3
% Cursa carrera en euskera	35%	37%	35%	38%	40%	43%	42%	40%	42%	44%
Duración media carrera (años)	5,1	5,2	5,2	5,3	5,0	5,0	4,9	4,0	4,0	4,7
Nota media de carrera	6,8	6,8	6,9	6,9	6,9	7,0	7,0	7,0	7,0	7,1
<b>Año de la encuesta</b>	<b>2009-IV</b>	<b>2010-IV</b>	<b>2011-IV</b>	<b>2013-II</b>	<b>2013-IV</b>	<b>2014-IV</b>	<b>2015-IV</b>	<b>2016-IV</b>	<b>2017-IV</b>	<b>2018/IV</b>
TOTAL RESPUESTAS OBTENIDAS	5.849	5.667	5.771	5.355	5.482	5.800	5.530	5.598	5.614	5.040
Mujeres entrevistadas	75,7%	78,0%	81,4%	77,5%	76,2%	77,5%	77,2%	72,8%	73,6%	72,20%
Hombres entrevistados	3.618	3.553	3.607	3.325	3.402	3.507	3.308	3.139	3.104	2.849
	2.231	2.114	2.164	2.030	2.080	2.293	2.222	2.459	2.510	2.191

Tabla II. Principales indicadores de inserción laboral.

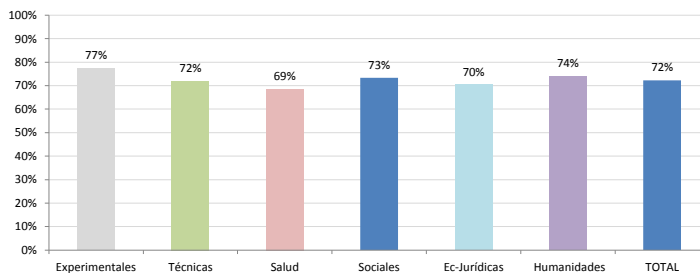
INSERCIÓN LABORAL	Año de la encuesta									
	2006	2007	2008	2009	2010	2011	2012	2013	2014	2015
Tasa de Actividad	92,5%	92,8%	92,2%	92,5%	91,2%	89,6%	95,6%	89,5%	94,1%	94,4%
Tasa Empleo	80,4%	79,2%	76,7%	72,0%	69,4%	73,5%	79,2%	72,8%	83,2%	86,8%
Tasa de Ocupación	86,9%	85,3%	83,2%	77,8%	76,1%	82,0%	82,9%	81,3%	88,4%	92,0%
Tasa de Paro	13,1%	14,7%	16,8%	22,2%	23,9%	18,0%	17,1%	18,7%	11,6%	8,0%
Tiempo entre fin carrera y 1.er empleo (media meses)	7	6	7	9	10	9	11	10	12	11
Tiempo de búsqueda 1.er empleo (media meses)	4	4	4	5	6	6	8	6	7	4
% Pobl. Activa con experiencia laboral	95%	96%	95%	93%	92%	93%	94%	89%	96%	99%
<b>MUJERES</b>	<b>2006</b>	<b>2007</b>	<b>2008</b>	<b>2009</b>	<b>2010</b>	<b>2011</b>	<b>2012</b>	<b>2013</b>	<b>2014</b>	<b>2015</b>
Tasa de Actividad	92,5%	92,2%	92,5%	92,5%	91,5%	89,3%	95,6%	88,0%	93,7%	93,5%
Tasa Empleo	81,1%	78,5%	76,1%	71,0%	69,6%	73,4%	78,4%	70,0%	82,1%	86,2%
Tasa de Ocupación	87,7%	85,2%	82,3%	76,8%	76,1%	82,2%	82,1%	79,5%	87,7%	92,1%
Tasa de Paro	12,3%	14,8%	17,7%	23,2%	23,9%	17,8%	17,9%	20,5%	12,3%	7,9%
Tiempo entre fin carrera y 1.er empleo (media meses)	8	7	8	9	10	9	12	10	12	11
Tiempo de búsqueda 1.er empleo (media meses)	4	4	4	5	6	6	8	6	7	4
% Pobl. Activa femenina con experiencia laboral	95%	95%	95%	93%	93%	93%	94%	88%	95%	99%
<b>HOMBRES</b>	<b>2006</b>	<b>2007</b>	<b>2008</b>	<b>2009</b>	<b>2010</b>	<b>2011</b>	<b>2012</b>	<b>2013</b>	<b>2014</b>	<b>2015</b>
Tasa de Actividad	92,5%	93,9%	91,5%	92,7%	90,9%	90,1%	95,5%	91,5%	94,6%	95,4%
Tasa Empleo	79,2%	80,4%	77,6%	73,6%	69,1%	73,7%	80,3%	76,5%	84,6%	87,6%
Tasa de Ocupación	85,7%	85,6%	84,8%	79,4%	76,1%	81,8%	84,1%	83,6%	89,4%	91,8%
Tasa de Paro	14,3%	14,4%	15,2%	20,6%	23,9%	18,2%	15,9%	16,4%	10,6%	8,2%
Tiempo entre fin carrera y 1.er empleo (media meses)	7	6	7	9	9	9	11	10	11	11
Tiempo de búsqueda 1.er empleo (media meses)	3	3	4	5	6	6	7	6	6	4
% Pobl. Activa masculina con experiencia laboral	95%	96%	95%	92%	91%	93%	94%	91%	97%	99%

TASA DE ACTIVIDAD: % de personas que aportan un trabajo y las que carecen de empleo, pero lo buscan y están disponibles para incorporarse al mismo, sobre el total (de respuestas). Las personas activas se componen de personas Ocupadas y Paradas. TASA DE EMPLEO: % de personas que tienen un empleo remunerado o ejercen actividad independiente, sobre el total (de respuestas). TASA DE OCUPACION: % de personas que tienen un empleo remunerado, sobre el total de P.Activas. TASA DE PARO: % de personas que no tienen un empleo remunerado, están buscando empleo y disponibles para trabajar, sobre el total de P.Activas.

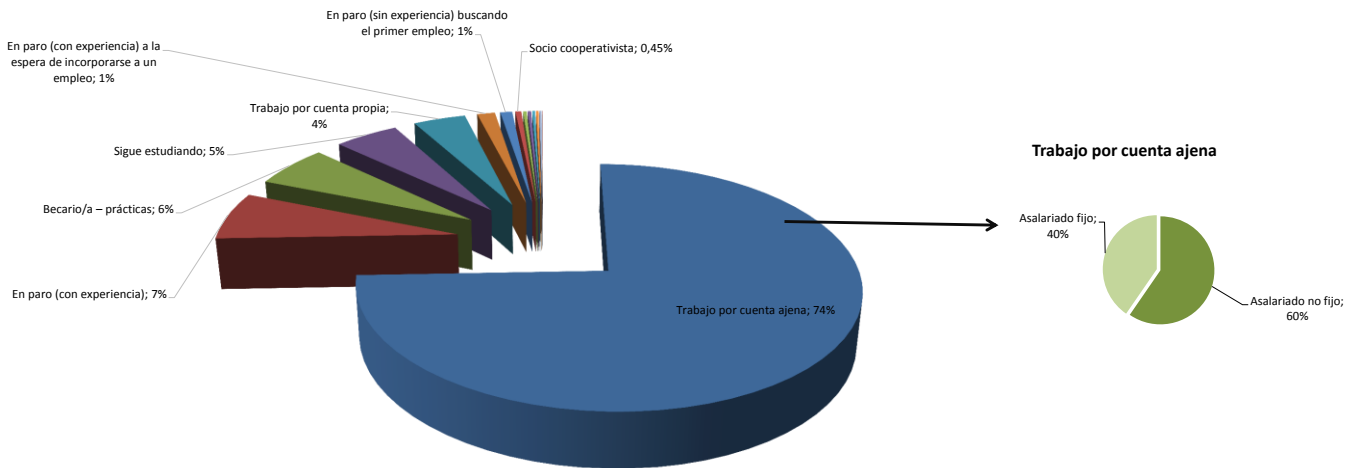
Número de personas egresadas por Campo del Conocimiento



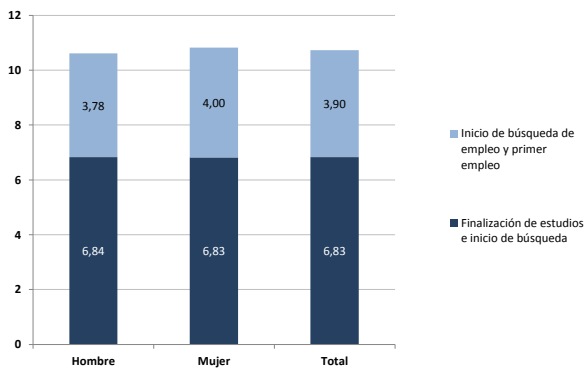
% de egresados que responde por Campo del Conocimiento



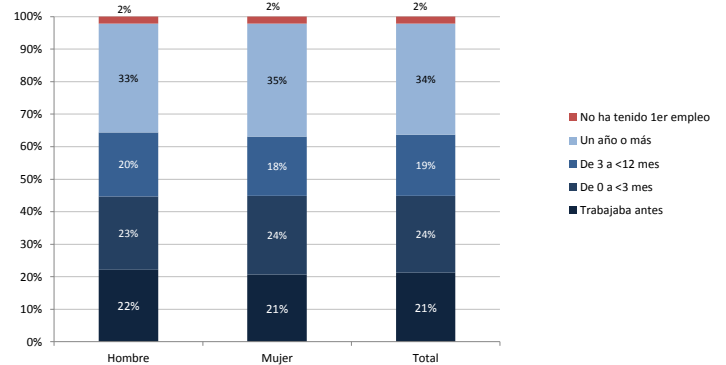
**Situación Laboral de la Prom'2015 en 2018-IV**



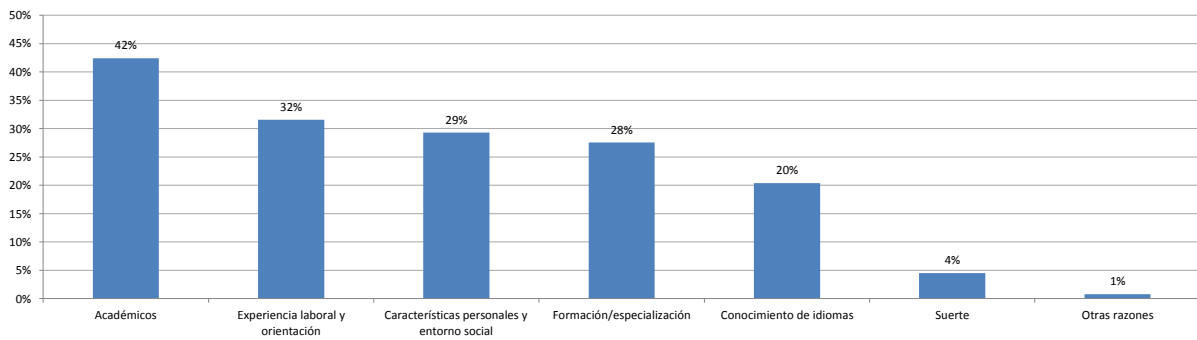
**Período promedio de búsqueda de empleo (meses) por sexo**



**Intervalo de tiempo entre fin de estudios y primer empleo por sexo**



**Aspectos más relevantes para encontrar 1er empleo (respuesta múltiple)**



**ACADEMICOS.** Comprende: La titulación universitaria, programa Erasmus, Proyecto Fin de Grado, Expediente académico

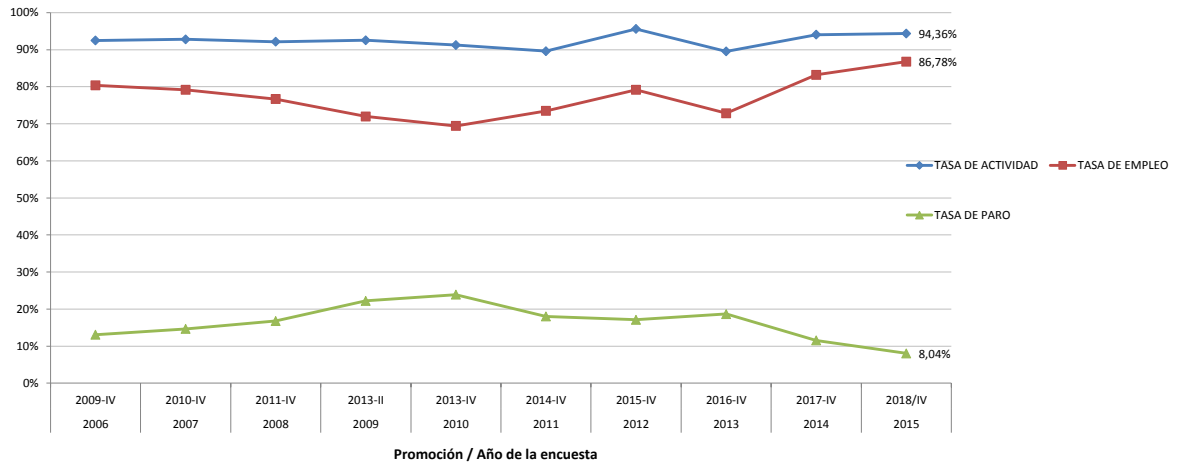
**EXPERIENCIA LABORAL Y ORIENTACION.** Comprende: Experiencia laboral previa, Prácticas universitarias, haber recibido una buena orientación laboral, becas, bolsa de empleo de la Universidad...

**CARACTERISTICAS PERSONALES Y ENTORNO SOCIAL.** Comprende: Motivación, iniciativa, Relaciones personales y sociales y profesionales, Buena entrevista de trabajo, Características físicas: edad, lugar de residencia, Buena entrevista de trabajo, espíritu emprendedor

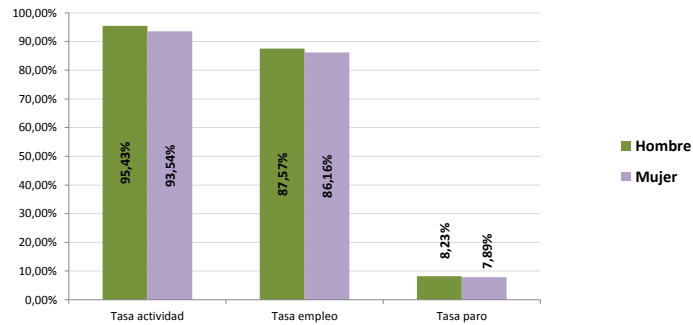
**CONOCIMIENTO DE IDIOMAS.**

**FORMACION-ESPECIALIZACION.** Comprende: Postgrados, Formación transversal, FP/ Cursos de CP, Oposiciones

**TASA DE ACTIVIDAD, EMPLEO y PARO (PROMEDIO UPV)**



**TASAS DE ACTIVIDAD, EMPLEO y PARO (PROMEDIO UPV) POR SEXO**



**Tasa de actividad, empleo y paro por Campo del Conocimiento**

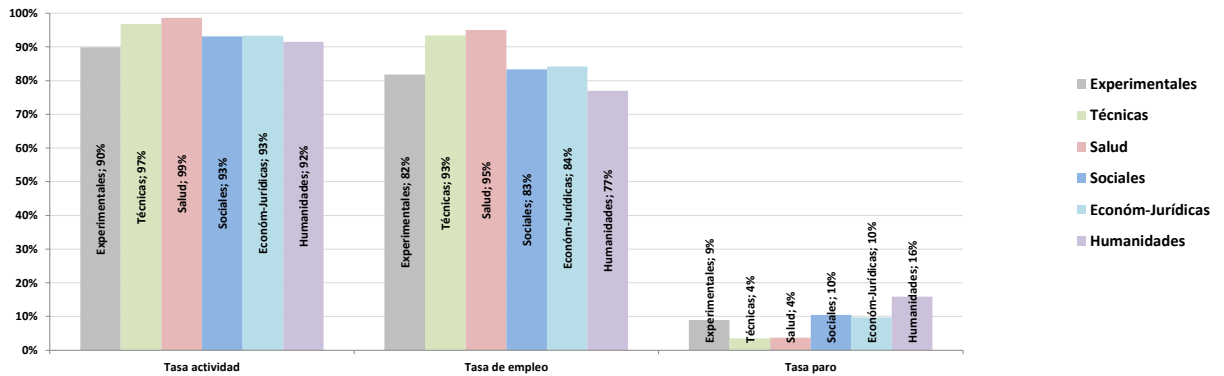
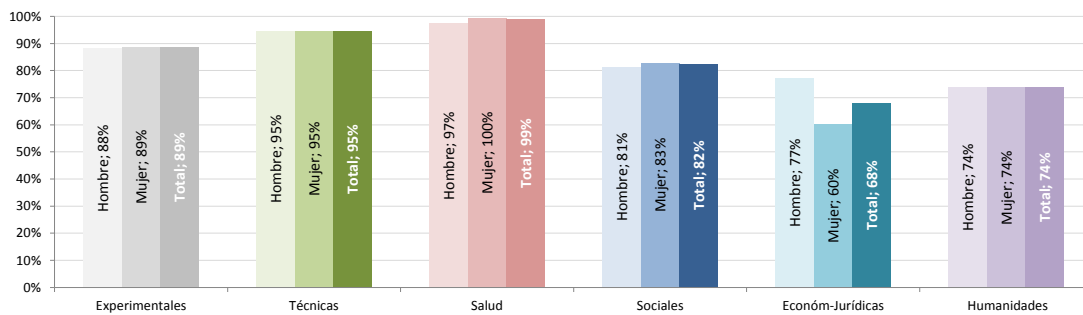


Tabla III. Datos relacionados con el empleo de las personas ocupadas.

Situación en el año (de encuesta)	UPV/EHU									
	2009-IV	2010-IV	2011-IV	2013-II	2013-IV	2014-IV	2015-IV	2016-IV	2017-IV	2018-IV
<b>EMPLEO (TOTAL)</b>	<b>2006</b>	<b>2007</b>	<b>2008</b>	<b>2009</b>	<b>2010</b>	<b>2011</b>	<b>2012</b>	<b>2013</b>	<b>2014</b>	<b>2015</b>
1. Empleo encajado (dirección, téc. univers. y téc.de apoyo)	89%	87%	87%	84%	80%	79%	81%	82%	84%	85%
2. Se requiere nivel de formación universitaria	84%	84%	81%	77%				77%	78%	82%
3. Funciones nivel universitario	80%	79%	76%	70%				73%	76%	77%
4. Relacionado con estudios (bastante o mucho)	80%	77%	78%	74%	71%	70%	71%	73%	75%	78%
5. Salario medio neto mensual (a jornada completa)	1.538 €	1.505 €	1.511 €	1.493 €	1.398 €	1.419 €	1.421 €	1.447 €	1.526 €	1.560 €
6. Jornada reducida	12%	16%	18%	21%	28%	26%	26%	24%	21%	21%
7. Empleo estable / Total empleo	53%	49%	45%	49%	45%	43%	43%	37%	45%	44%
8. Pobl.Asalariada fija / Total Pobl. Asalariada	49%	46%	42%	45%	41%	37%	38%	33%	40%	40%
9. Pobl.Ocupada No asalariada / Total Pobl. Ocupada	6%	5%	6%	7%	8%	10%	8%	6%	8%	5%
10. Satisfacción con empleo										
Funciones realizadas	6,5	7,6	7,7	7,3	7,5	7,7	7,7	7,7	7,8	7,8
Posibilidades de promoción	5,7	6,1	6,2	5,9	5,8	5,8	5,9	6,4	6,2	6,4
Sueldo	5,6	6,6	6,7	6,4	6,5	6,5	6,6	6,6	6,8	6,8
Estabilidad laboral (o perspectivas de)	5,9	6,7	6,6	6,0	6,1	6,2	6,5	6,7	6,9	6,9
Satisfacción global con empleo	6,1	7,0	7,1	7,0	6,9	7,0	7,0	7,1	7,3	7,3
<b>TOTAL POBL. OCUPADA (estimación)</b>	<b>6.213</b>	<b>5.754</b>	<b>5.436</b>	<b>4.970</b>	<b>4.998</b>	<b>5.498</b>	<b>5.677</b>	<b>5.598</b>	<b>6.344</b>	<b>6.053</b>
<b>EMPLEO MUJERES</b>	<b>2006</b>	<b>2007</b>	<b>2008</b>	<b>2009</b>	<b>2010</b>	<b>2011</b>	<b>2012</b>	<b>2013</b>	<b>2014</b>	<b>2015</b>
1. Empleo encajado (dirección, téc. univers. y téc.de apoyo)	87%	84%	86%	82%	77%	76%	79%	79%	81%	83%
2. Se requiere nivel de formación universitaria	84%	83%	80%	77%				76%	76%	83%
3. Funciones nivel universitario	79%	77%	75%	70%				72%	74%	76%
4. Relacionado con estudios (bastante o mucho)	81%	76%	78%	74%	70%	69%	70%	73%	74%	78%
5. Salario medio neto mensual (a jornada completa)	1.488 €	1.453 €	1.468 €	1.422 €	1.354 €	1.390 €	1.377 €	1.404 €	1.464 €	1.506 €
6. Jornada reducida	15%	20%	22%	26%	32%	32%	31%	31%	27%	27%
7. Empleo estable / Total empleo	47%	43%	39%	43%	42%	39%	39%	31%	40%	38%
8. Pobl.Asalariada fija / Total Pobl. Asalariada	43%	40%	36%	40%	38%	33%	34%	28%	36%	35%
9. Pobl.Ocupada No asalariada / Total Pobl. Ocupada	5%	5%	5%	6%	7%	9%	7%	5%	6%	4%
10. Satisfacción con empleo										
Funciones realizadas	6,6	7,6	7,8	7,4	7,6	7,8	7,7	7,8	7,9	7,8
Posibilidades de promoción	5,7	6,0	6,1	5,8	5,6	5,7	5,7	6,3	6,1	6,2
Sueldo	5,7	6,7	6,8	6,5	6,6	6,6	6,7	6,7	6,9	6,9
Estabilidad laboral (o perspectivas de)	5,9	6,6	6,5	6,0	6,0	6,1	6,4	6,6	6,8	6,7
Satisfacción global con empleo	6,2	7,1	7,1	7,0	6,9	7,0	7,0	7,2	7,3	7,2
<b>MUJERES OCUPADAS (estimación)</b>	<b>3.902</b>	<b>3.564</b>	<b>3.355</b>	<b>3.036</b>	<b>3.069</b>	<b>3.343</b>	<b>3.379</b>	<b>3.017</b>	<b>3.494</b>	<b>3.441</b>

1. EMPLEO ENCAJADO: % de Personas Ocupadas con empleo asociado a nivel de formación terciaria (universitaria o profesional de grado superior). Incluye los puestos clasificados bajo los epígrafes de la CNO-94: 1. Dirección y gerencia de empresas, 2. Profesionales científicos e intelectuales asociados a titulación universitaria y 3. Técnicos y Profesionales de apoyo.  
 2. REQUISITO DE FORMACIÓN UNIVERSITARIA: % de Personas Ocupadas cuyo empleo requería nivel de estudios universitarios para acceder al mismo.  
 3. FUNCIONES UNIVERSITARIAS: % de Personas Ocupadas en puestos con funciones propias de nivel universitario (o asimilables en gran parte), con independencia del nivel de estudios requerido para acceder al mismo.  
 4. RELACIONADO CON SUS ESTUDIOS: % de Personas Ocupadas que opinan que su trabajo tiene BASTANTE o MUCHA relación con sus estudios universitarios.  
 7. EMPLEO ESTABLE: % de P. Ocupadas por cuenta propia (autónomo o empleador/a), por cuenta ajena con contrato indefinido (o asimil.) o socio cooperativista.  
 9. POBLACIÓN OCUPADA NO ASALARIADA: % de P. Ocupadas como Empleador/a, Autónomo/a, con contrato mercantil o Socio Cooperativista.

**Empleo encajado a formación superior por Campo de Conocimiento y sexo**



**Empleo bastante o muy relacionado con estudios por Campo de Conocimiento y sexo**

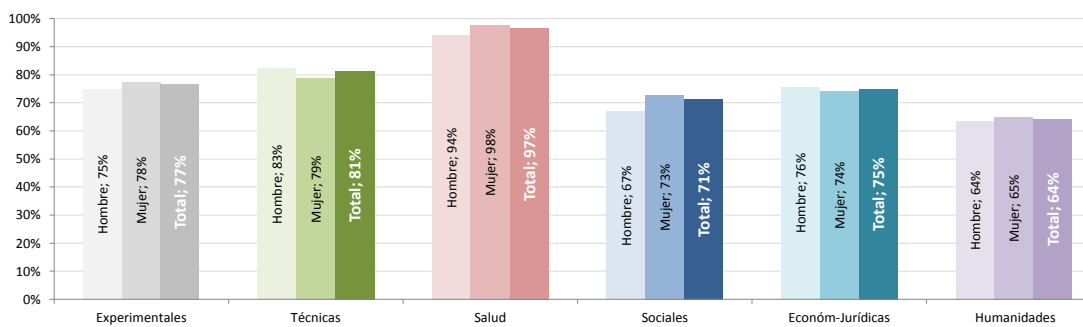
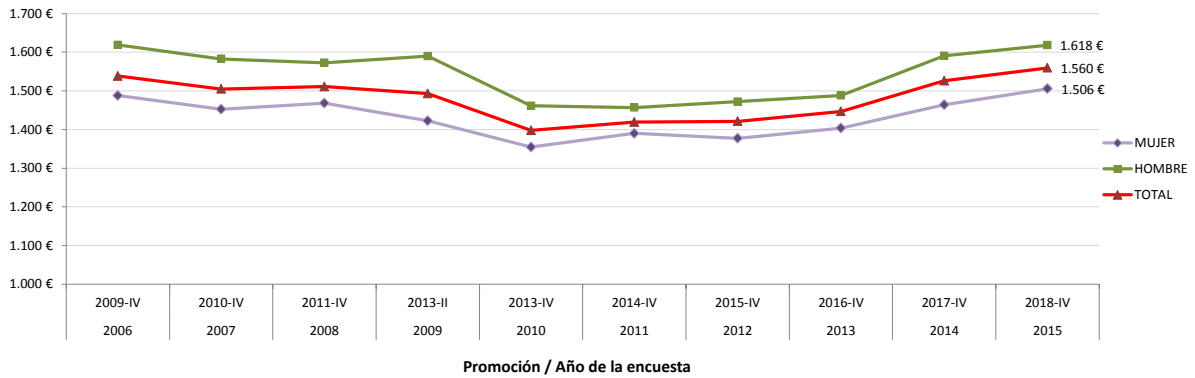


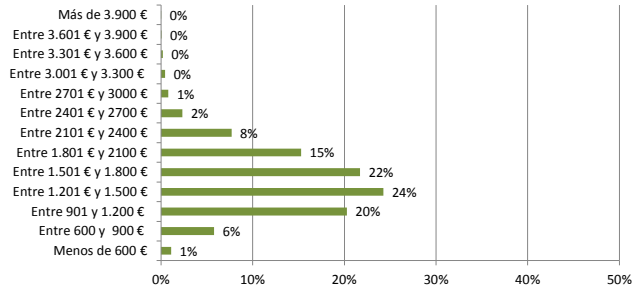
Tabla III. (Cont.) Otros datos sobre el empleo de las personas ocupadas.

Situación (en el año de la encuesta)	UPV/EHU									
	2009-IV	2010-IV	2011-IV	2013-II	2013-IV	2014-IV	2015-IV	2016-IV	2017-IV	2018-IV
OTROS DATOS RELACIONADOS Promoción	2006	2007	2008	2009	2010	2011	2012	2013	2014	2015
Sector actividad de la empresa										
Agrario	0%	0%	0%	0%	0%	0%	0%	0%	0%	0%
Industria	16%	15%	16%	18%	15%	17%	17%	20%	19%	17%
Construcción	3%	4%	3%	3%	2%	2%	2%	2%	2%	3%
Servicios	80%	80%	82%	80%	82%	81%	81%	78%	79%	79%
Titularidad de la empresa										
Pública	25%	26%	26%	21%	21%	20%	21%	19%	23%	25%
Privada Nacional	50%	51%	53%	56%	53%	57%	52%	50%	49%	46%
Privada Multinacional	17%	16%	16%	17%	16%	15%	18%	17%	19%	18%
Cooperativa	3%	2%	2%	2%	3%	3%	2%	3%	3%	3%
Público-privada	5%	5%	4%	4%	7%	5%	7%	10%	6%	8%
Pobl. Ocupada de la CAE que ha trasladado su residencia fuera de la misma por motivos de trabajo										
A otro país	2%	3%	3%	5%	1%	7%	5%	5%	5%	4%
A otra Comunidad Autónoma	9%	8%	6%	7%	5%	6%	8%	9%	9%	10%
A otra provincia de la CAE									3%	4%

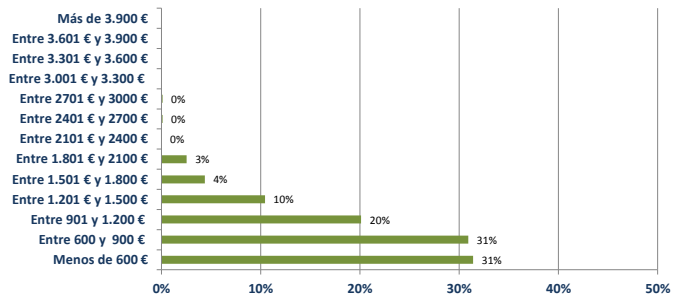
Salario neto mensual promedio a 14 pagas (persona ocupada a jornada completa)



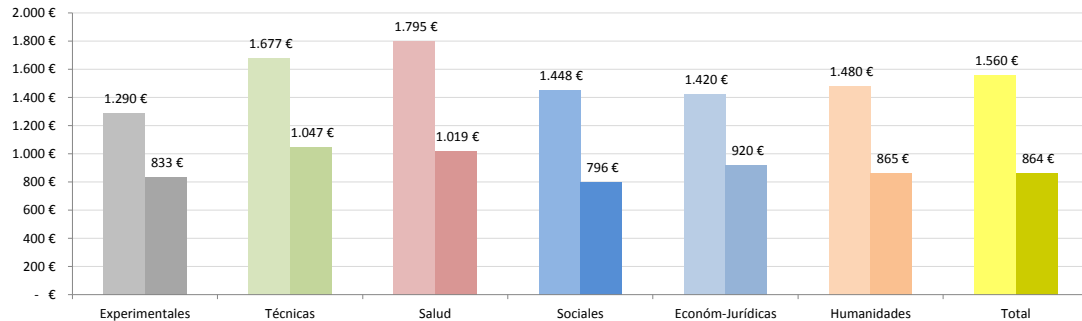
Porcentaje de personas ocupadas (a jornada completa) en cada intervalo salarial



Porcentaje de personas ocupadas (a jornada reducida) en cada intervalo salarial

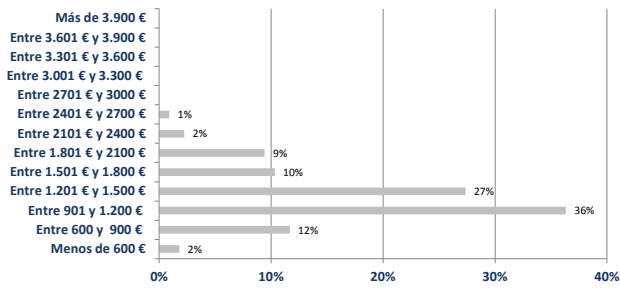


Salario neto mensual a 14 pagas (personas ocupadas) por Campo del Conocimiento



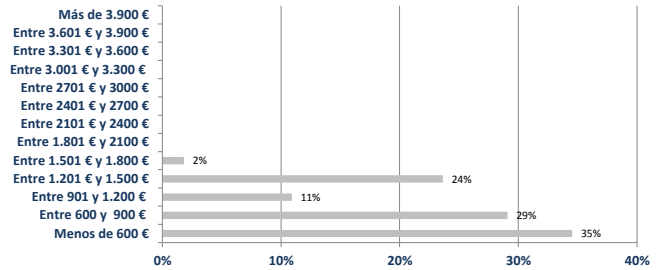
**EXPERIMENTALES**

Porcentaje de personas ocupadas (a jornada completa) en cada intervalo salarial



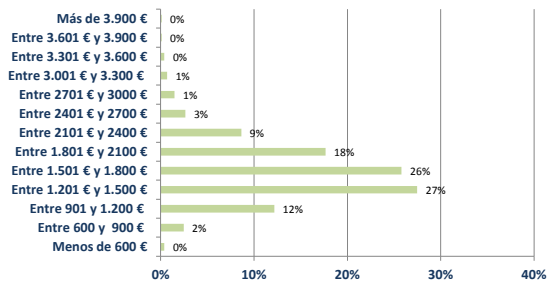
**EXPERIMENTALES**

Porcentaje de personas ocupadas (a jornada reducida) en cada intervalo salarial



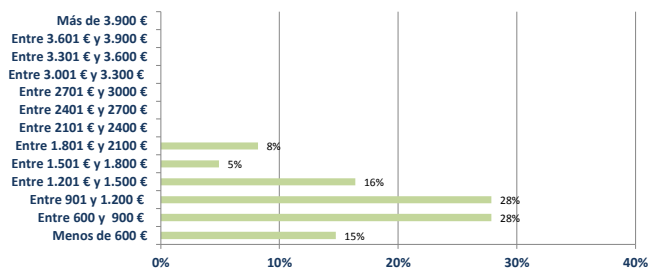
**TÉCNICAS**

Porcentaje de personas ocupadas (a jornada completa) en cada intervalo salarial



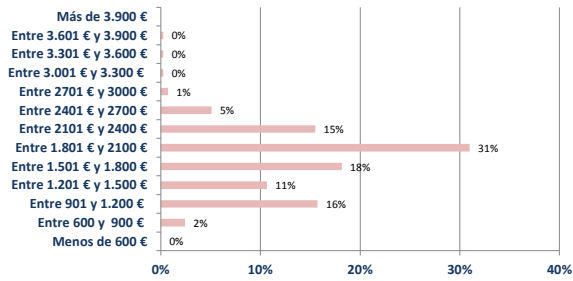
**TÉCNICAS**

Porcentaje de personas ocupadas (a jornada reducida) en cada intervalo salarial



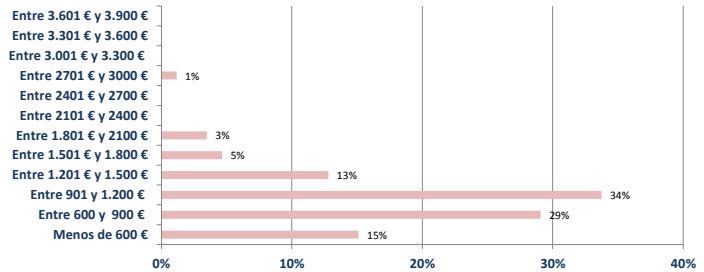
**SALUD**

Porcentaje de personas ocupadas (a jornada completa) en cada intervalo salarial



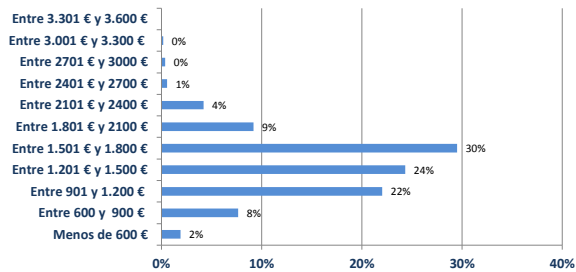
**SALUD**

Porcentaje de personas ocupadas (a jornada reducida) en cada intervalo salarial



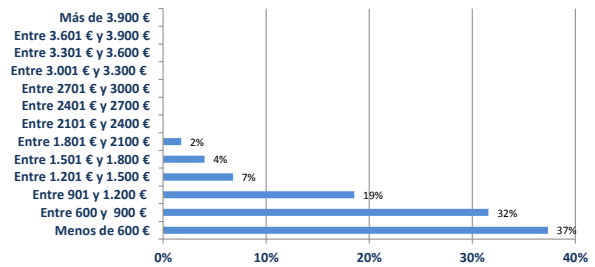
**SOCIALES**

Porcentaje de personas ocupadas (a jornada completa) en cada intervalo salarial



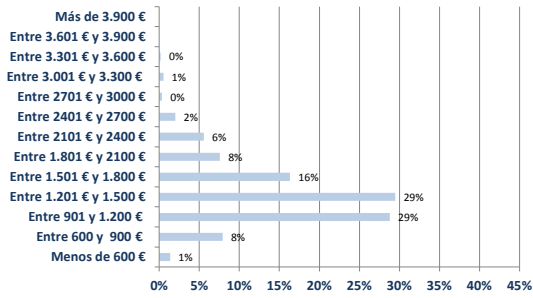
**SOCIALES**

Porcentaje de personas ocupadas (a jornada reducida) en cada intervalo salarial



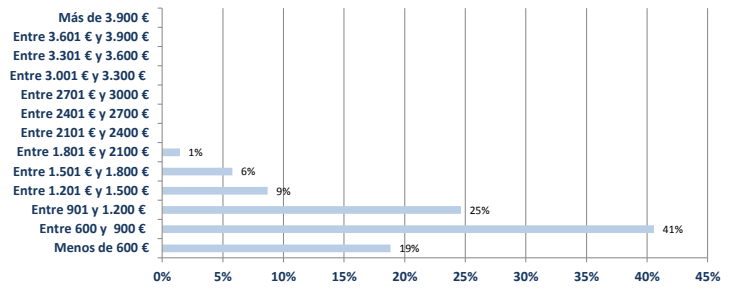
**ECONÓMICO-JURÍDICAS**

Porcentaje de personas ocupadas (a jornada completa) en cada intervalo salarial



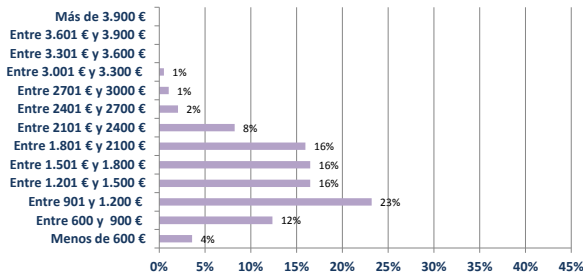
**ECONÓMICO-JURÍDICAS**

Porcentaje de personas ocupadas (a jornada reducida) en cada intervalo salarial



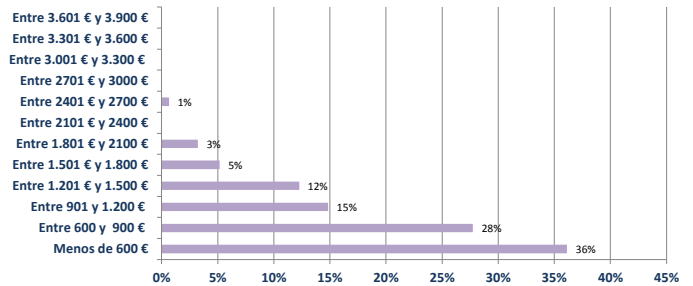
**HUMANIDADES**

Porcentaje de personas ocupadas (a jornada completa) en cada intervalo salarial

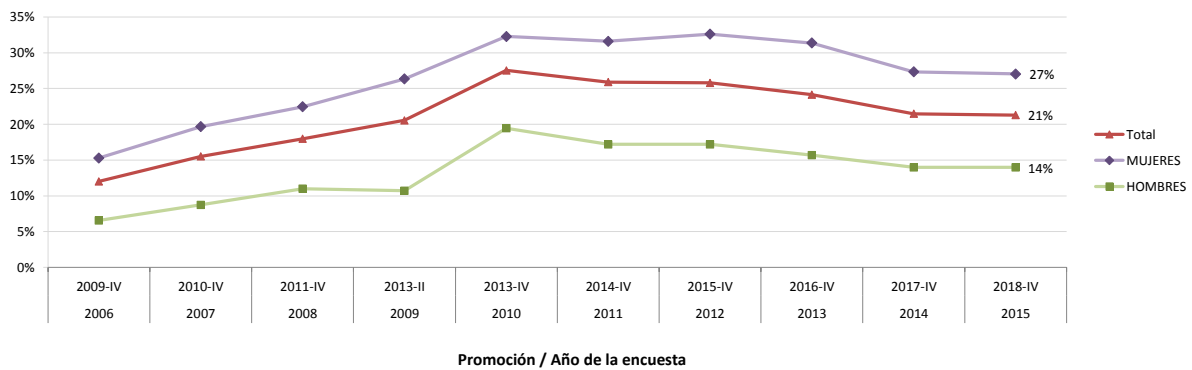


**HUMANIDADES**

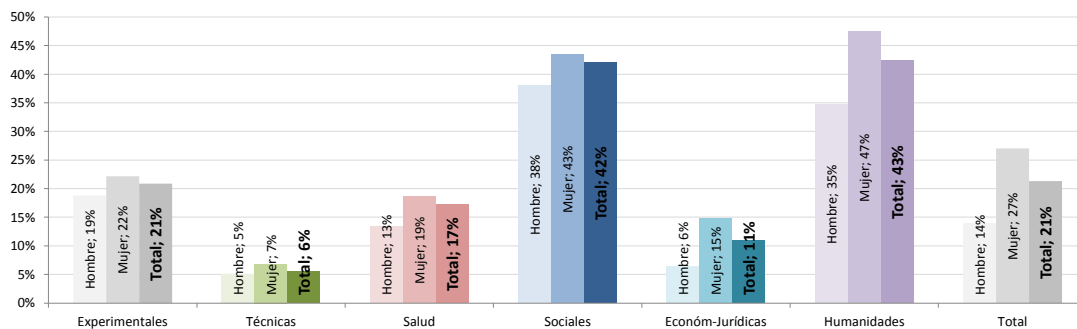
Porcentaje de personas ocupadas (a jornada reducida) en cada intervalo salarial



**Porcentaje de población ocupada trabajando a tiempo parcial**

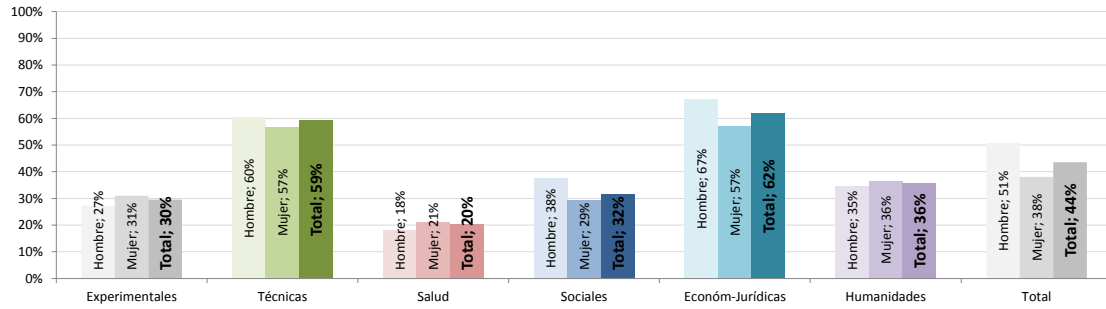


**JORNADAS PARCIALES: Porcentaje de personas ocupadas a tiempo parcial por Campo del Conocimiento y por sexo**

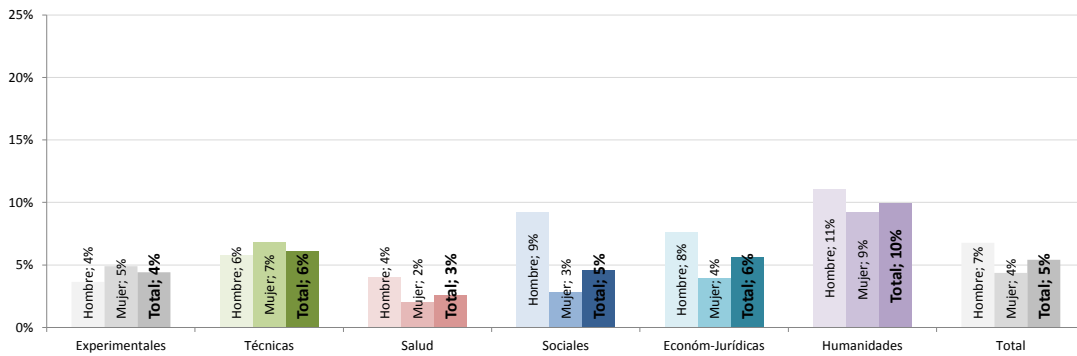




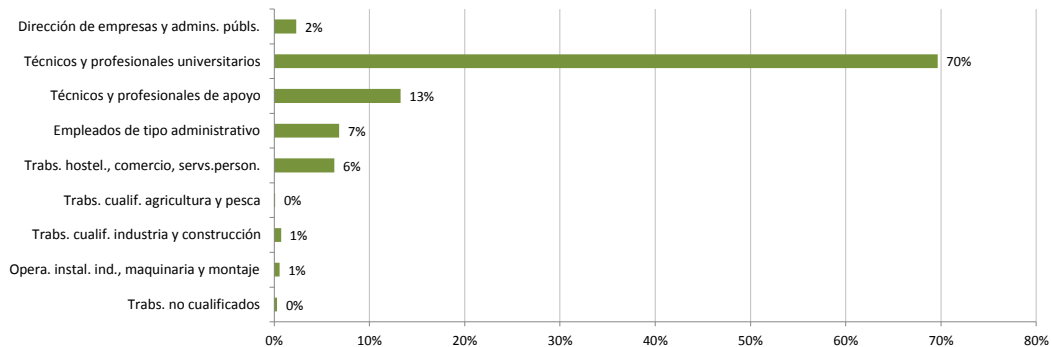
**EMPLEO ESTABLE:** Porcentaje de personas ocupadas con empleo estable (asalariados indefinidos, cooperativistas y autónomos) por Campo del Conocimiento y por sexo, sobre el total de personas ocupadas



**NO ASALARIADOS:** Porcentaje de personas no asalariadas (autónomos, cooperativistas, contrato mercanti) por Campo del Conocimiento y por sexo sobre el total de personas ocupadas



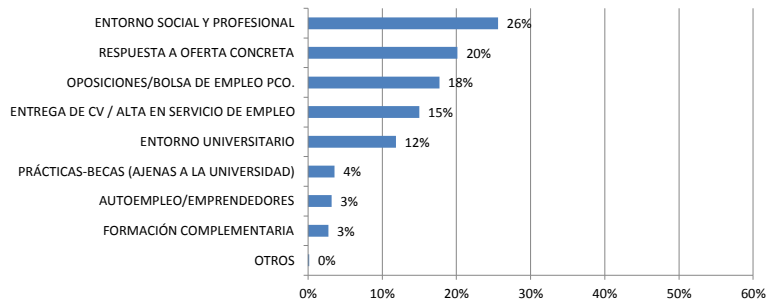
**Gran grupo ocupacional** en el que se ubican las personas ocupadas (cno2011 a 1 dígito)



## Rama de la actividad económica de la empresa donde trabajan las personas ocupadas (cnae2009 a 2 dígitos)

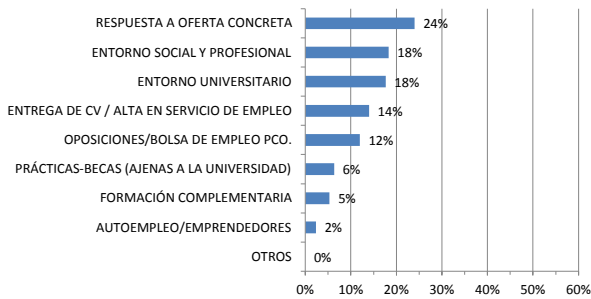


**Canal de acceso al trabajo actual (TOTAL personas ocupadas) (Dic 2018)**

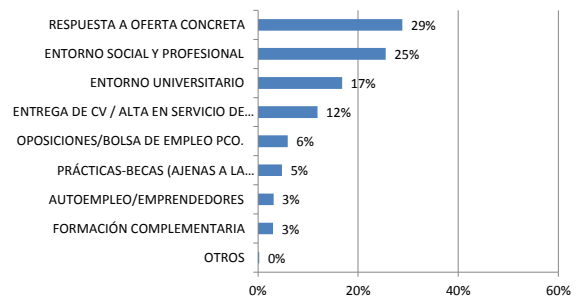


**ENTORNO SOCIAL Y PROFESIONAL.** Comprende: amistades, redes sociales, relaciones profesionales, colegios profesionales  
**ENTORNO UNIVERSITARIO.** Becas conseguidas a través de la universidad, ss de orientación de la universidad , proyecto fin de grado  
**ENTREGA DE CV/ALTA EN SERVICIOS PCOS, DE EMPLEO.** Comprende: Autopresentaciones físicas, envío a web de empresa, ss pcos de empleo, alta en ETT  
**RESPUESTA A OFERTA CONCRETA.** Comprende: Respuesta a oferta en web de la empresa, portales de empleo, empresas de selección, ss pcos de empleo  
**OPOSICIONES.** Comprende: Oposiciones y Bolsas de empleo Público  
**FORMACION COMPLEMENTARIA.** Comprende: Otro grado, postgrado, doctorado, FP, otros cursos  
**PRACTICAS AJENAS A LA UNIVERSIDAD.** Comprende: Becas y prácticas encontradas sin ayuda de la Universidad  
**AUTOEMPLEO/EMPREENDEDORES.** Comprende: Creación de empresa

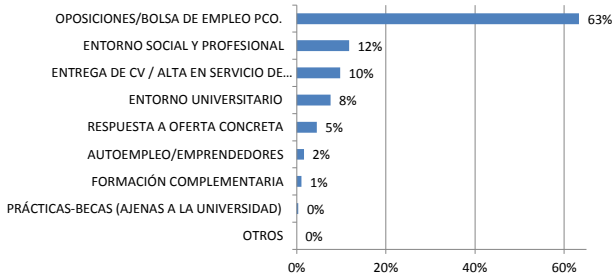
**Canal de acceso al trabajo actual Experimentales (Dic.2018)**



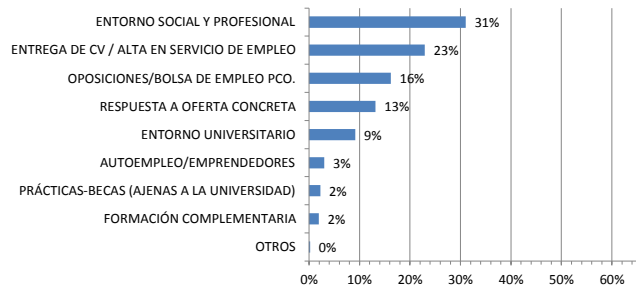
**Canal de acceso al trabajo actual Técnicas (Dic.2018)**



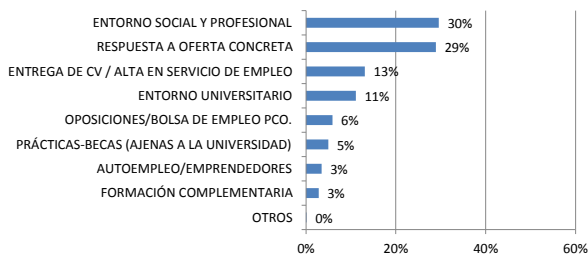
**Canal de acceso al trabajo actual Salud (Dic.2018)**



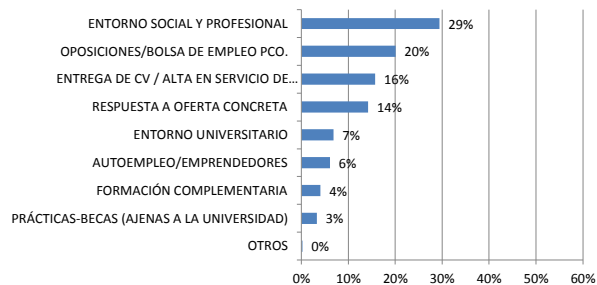
**Canal de acceso al trabajo actual Sociales (Dic.2018)**



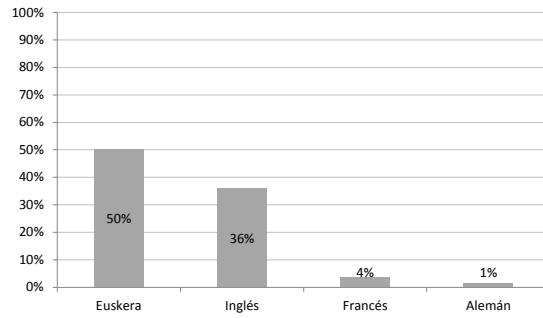
**Canal de acceso al trabajo actual Econ. Jurídicas (Dic 2018)**



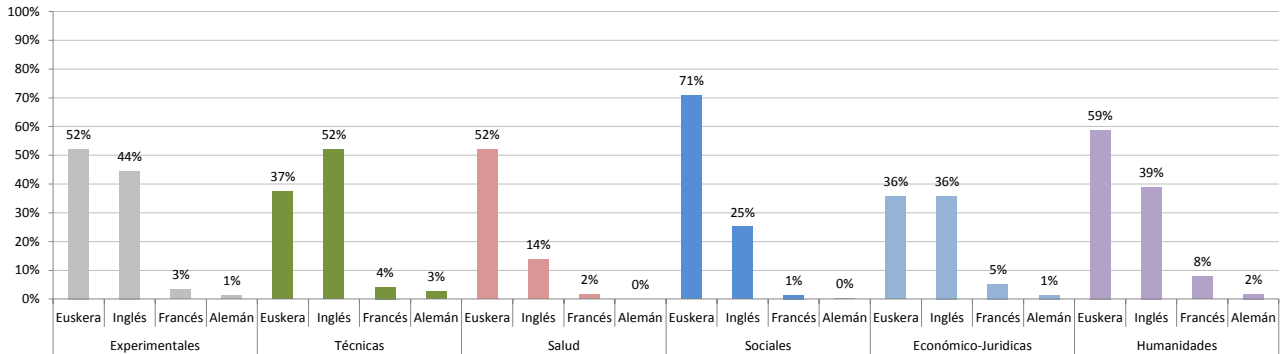
**Canal de acceso al trabajo actual Humanidades (Dic.2018)**



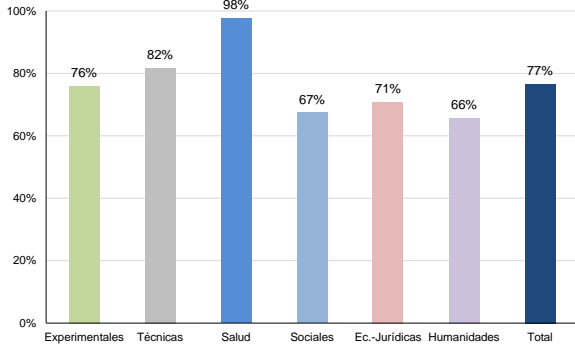
**Uso de idiomas (personas ocupadas) uso diario/frecuente frente a uso nulo/ocasional.**



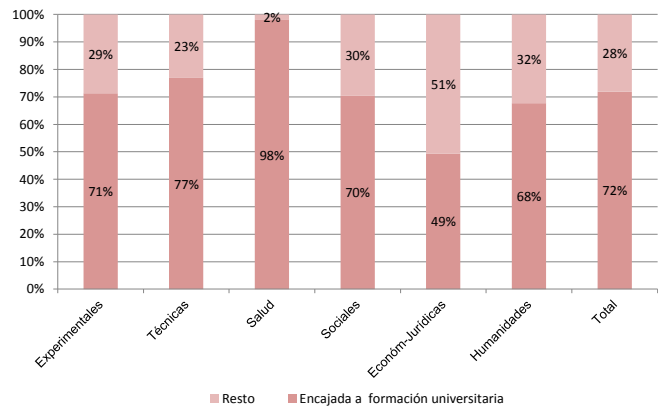
**Uso de idiomas (personas ocupadas) uso diario o frecuente, por Campo de Conocimiento**



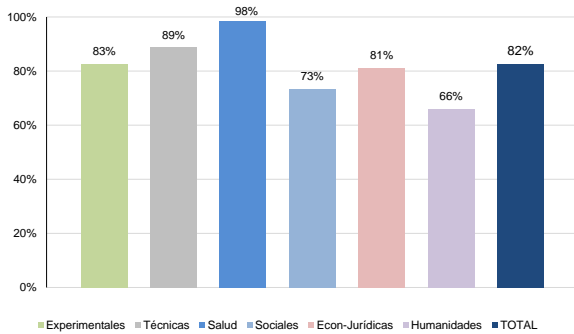
**% de empleo con funciones de nivel universitario (personas ocupadas)**



**Personas ocupadas estrictamente encajadas a formación universitaria**



**% de empleo para el cuál se exige titulación universitaria (personas ocupadas)**



**% de personas ocupadas en tres grandes grupos ocupacionales**

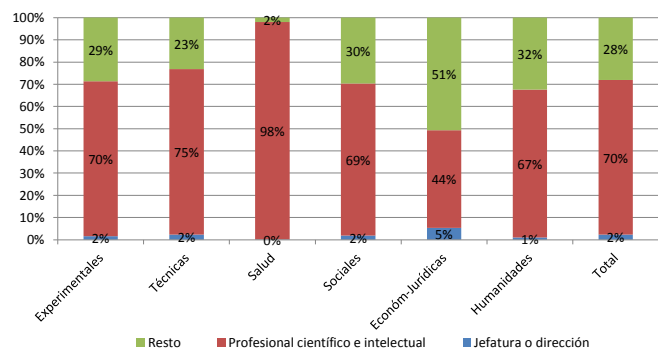
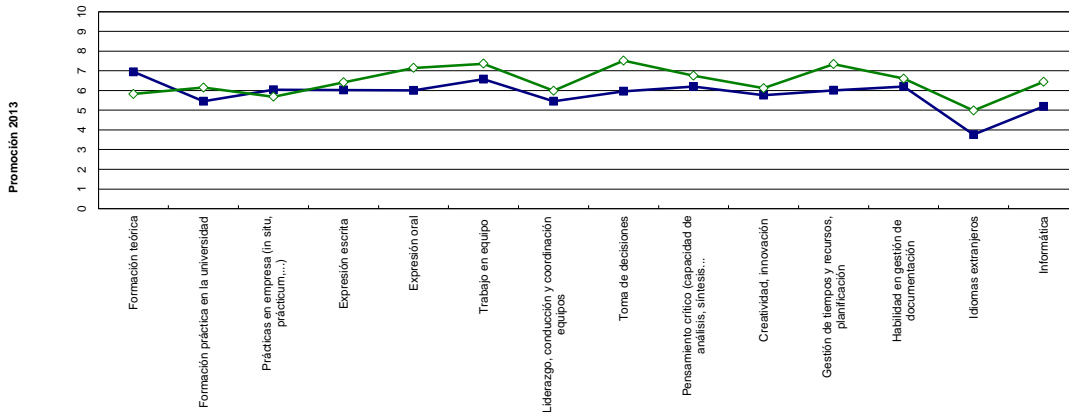


Tabla IV. Competencias: Valoración del nivel de formación de las competencias adquiridas y de su utilidad en el trabajo

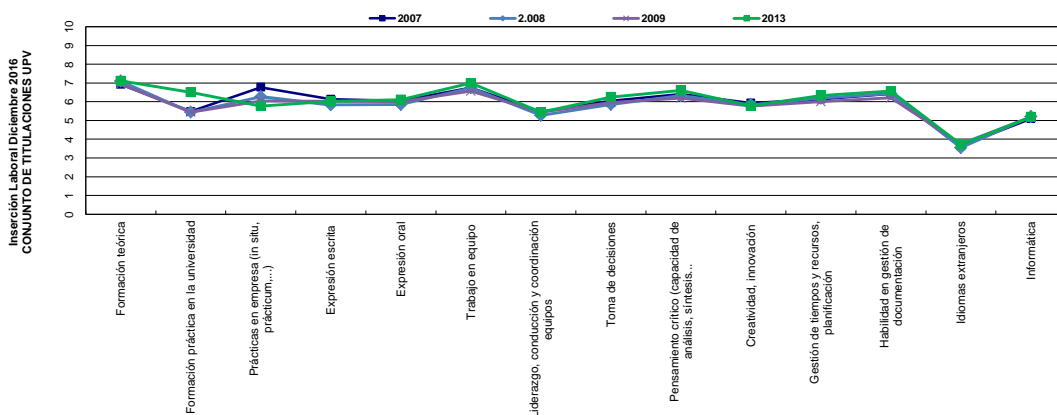
Promoción de UPV/EHU	2005	2006	2007	2.008	2009	2010	2011	2012	2013	2014	2015	2005	2006	2007	2.008	2009	2010	2011	2012	2013	2014	2015
<b>COMPETENCIAS (punt. media en escala 0 a 10)</b>																						
<b>FORMACIÓN BÁSICA</b>																						
Formación teórica	.	5,9	6,9	7,1	6,9	.	.	.	6,9	.	.	.	5,1	6,0	6,2	6,2	.	.	.	.	5,8	.
Formación práctica en la universidad	.	4,5	5,5	5,4	5,4	.	.	.	5,4	.	.	.	5,1	5,6	6,6	6,0	.	.	.	.	6,1	.
Prácticas en empresa (in situ, prácticum,...)	.	5,7	6,8	6,3	6,0	.	.	.	6,0	.	.	.	5,7	6,9	7,3	6,6	.	.	.	.	5,7	.
<b>EXPRESIÓN Y RELACIÓN</b>																						
Expresión escrita	.	5,0	6,1	5,8	6,0	.	.	.	6,0	.	.	.	5,8	6,4	7,0	6,6	.	.	.	.	6,4	.
Expresión oral	.	4,8	6,0	5,9	6,0	.	.	.	6,0	.	.	.	6,1	6,7	7,4	6,9	.	.	.	.	7,2	.
Trabajo en equipo	.	5,5	6,7	6,6	6,6	.	.	.	6,6	.	.	.	6,3	7,2	7,7	7,2	.	.	.	.	7,4	.
Liderazgo, conducción y coordinación equipos	.	5,4	5,5	5,3	5,4	.	.	.	5,4	.	.	.	5,5	6,2	6,8	6,4	.	.	.	.	6,0	.
<b>PENSAMIENTO</b>																						
Toma de decisiones	.	4,7	6,1	5,9	6,0	.	.	.	6,0	.	.	.	6,2	6,9	7,6	7,0	.	.	.	.	7,5	.
Pensamiento crítico (capacidad de análisis, síntesis...)	.	5,1	6,4	6,3	6,2	.	.	.	6,2	.	.	.	6,0	6,9	7,5	6,9	.	.	.	.	6,7	.
Creatividad, innovación	.	4,8	5,9	5,8	5,8	.	.	.	5,8	.	.	.	5,7	6,5	7,0	6,5	.	.	.	.	6,1	.
<b>INSTRUMENTALES</b>																						
Gestión de tiempos y recursos, planificación	.	4,9	6,1	6,2	6,0	.	.	.	6,0	.	.	.	6,1	6,8	7,5	6,9	.	.	.	.	7,3	.
Habilidad en gestión de documentación	.	5,1	6,4	6,4	6,2	.	.	.	6,2	.	.	.	6,1	6,9	7,4	6,8	.	.	.	.	6,6	.
Idiomas extranjeros	.	3,1	3,6	3,5	3,8	.	.	.	3,8	.	.	.	4,5	4,8	6,2	5,5	.	.	.	.	5,0	.
Informática	.	4,1	5,1	5,2	5,2	.	.	.	5,2	.	.	.	5,8	6,2	7,2	6,4	.	.	.	.	6,4	.
<b>TOTAL ENTREVISTAS</b>	.	5.183	5.472	5.320	4.562	.	.	.	4.530	.	.	.	3.905	4.149	3.836	3.156	.	.	.	.	3.367	.

NOTA: En el apartado de UTILIDAD PARA EL PUESTO sólo se recoge la opinión de las personas que manifestaron tener un empleo con requisito de formación universitaria o funciones asimilables a nivel universitario.

Valoración de la FORMACIÓN adquirida y su UTILIDAD en el puesto de trabajo (puntuación media en escala 0 mín.-10 máx.)



Valoración de la FORMACIÓN adquirida, últimas promociones consultadas (puntuación media en escala 0 mín.-10 máx.)



Valoración de la UTILIDAD PARA EL PUESTO, últimas promociones consultadas (puntuación media en escala 0 mín.-10 máx.)

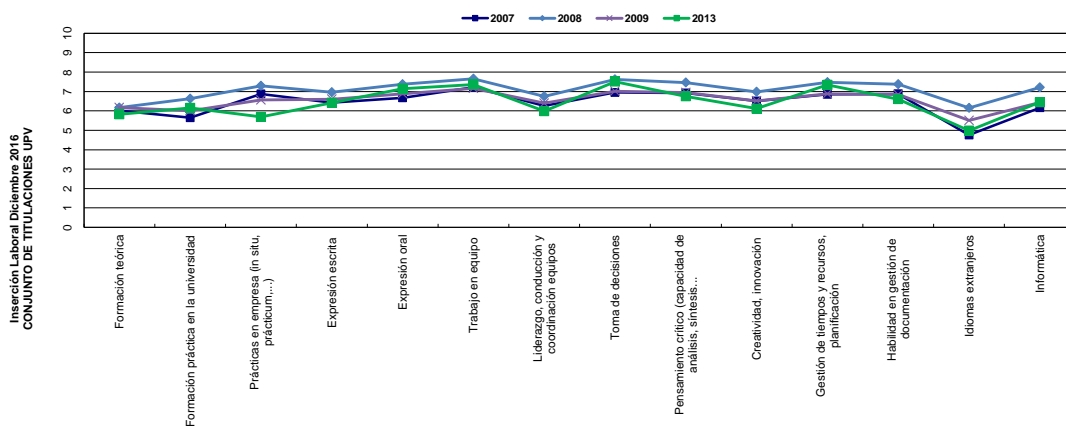
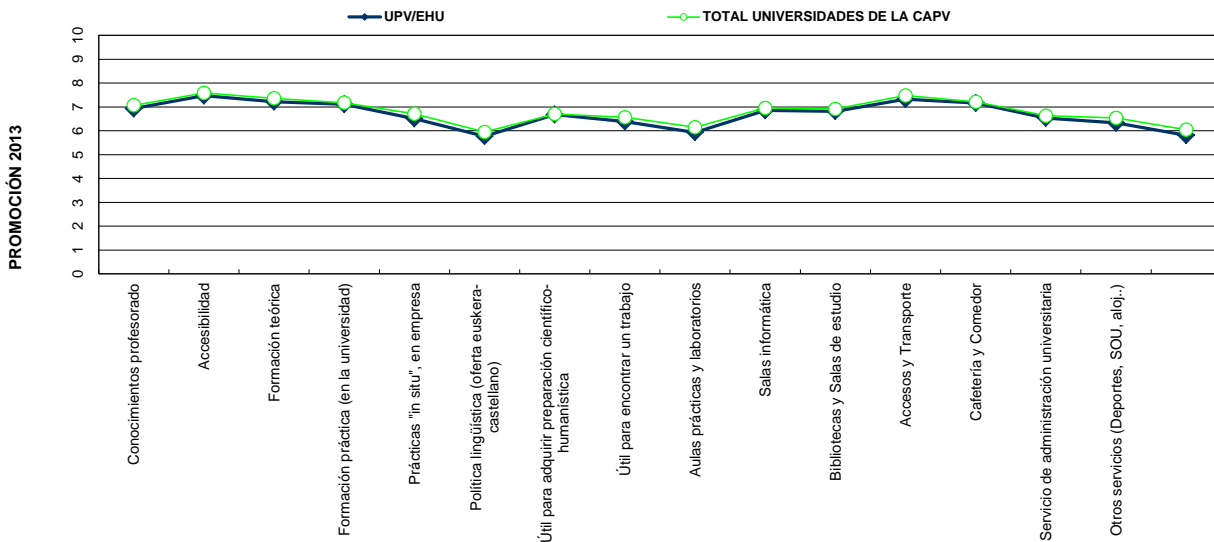


Tabla V. Valoración de la Universidad.

VALORACION	Promocion	PROMOCION 2015											
		2004	2005	2006	2007	2008	2009	2.010	2.011	2.012	2.013	2.014	2015
PROFESORADO													
Capacidad pedagógica		.	.	5,7	6,8	6,9	6,9	.	.	.	6,9	6,9	.
Conocimientos profesorado		.	.	6,2	7,4	7,4	7,3	.	.	.	7,5	7,5	.
Accesibilidad		.	.	5,9	7,0	7,1	6,9	.	.	.	7,2	7,2	.
ENSEÑANZA													
Formación teórica		.	.	5,9	6,9	7,1	6,9	.	.	.	7,1	.	.
Formación práctica (en la universidad)		.	.	4,5	5,5	5,4	5,4	.	.	.	6,5	.	.
Prácticas "in situ", en empresa		.	.	5,7	6,8	6,3	6,0	.	.	.	5,8	.	.
Política lingüística (oferta euskera-castellano)		.	.	5,3	6,3	6,5	6,5	.	.	.	6,7	6,9	.
Útil para adquirir preparación científico-humanística		.	.	5,2	6,3	6,2	6,3	.	.	.	6,4	6,8	.
Útil para encontrar un trabajo		.	.	5,2	6,1	6,0	5,6	.	.	.	5,9	6,2	.
INSTALACIONES Y EQUIPAMIENTO													
Aulas prácticas y laboratorios		.	.	5,2	6,2	6,3	6,3	.	.	.	6,9	6,8	.
Salas informática		.	.	4,9	6,0	6,2	6,2	.	.	.	6,8	6,8	.
Bibliotecas y Salas de estudio		.	.	6,0	7,0	7,1	6,8	.	.	.	7,3	7,4	.
Accesos y Transporte		.	.	5,6	6,8	6,8	6,7	.	.	.	7,2	7,2	.
Cafetería y Comedor		.	.	5,5	6,4	6,4	6,2	.	.	.	6,5	6,6	.
OTROS SERVICIOS													
Servicio de administración universitaria		.	.	5,3	6,3	6,3	6,2	.	.	.	6,3	6,5	.
Otros servicios (Deportes, SOU, aloj.,)		.	.	5,2	6,3	6,3	6,2	.	.	.	5,8	6,1	.
<b>OTROS ASPECTOS DE LA ENSEÑANZA (% que está de acuerdo con el contenido de cada enunciado)</b>													
El plan estudios permite acabar en tiempo estipulado		.	.	77%	79%	79%	83%	.	.	.	79%	83%	.
Exceso de alumnos por aula		.	.	25%	23%	23%	22%	.	.	.	31%	34%	.
Ha necesitado apoyo externo (academias, etc.)		.	.	41%	40%	39%	40%	.	.	.	38%	41%	.
Baja relación entre los estudios y los conocimientos demandados en el mercado laboral		.	.	26%	27%	24%	25%	.	.	.	19%	19%	.
TOTAL ENTREVISTAS		.	.	5.158	5.453	5.290	4.817	.	.	.	4.530	.	.

Realiza la valoración el total de alumnado que responde a la entrevista, sea cual sea su situación laboral o su empleo.

Valoración de la Universidad : profesorado, enseñanza, instalaciones, etc.



Valoración de la Universidad : profesorado, enseñanza, instalaciones, etc. - Últimas promociones consultadas (puntuación media en escala 0 mín.-10 máx.)

